

FOR SALE

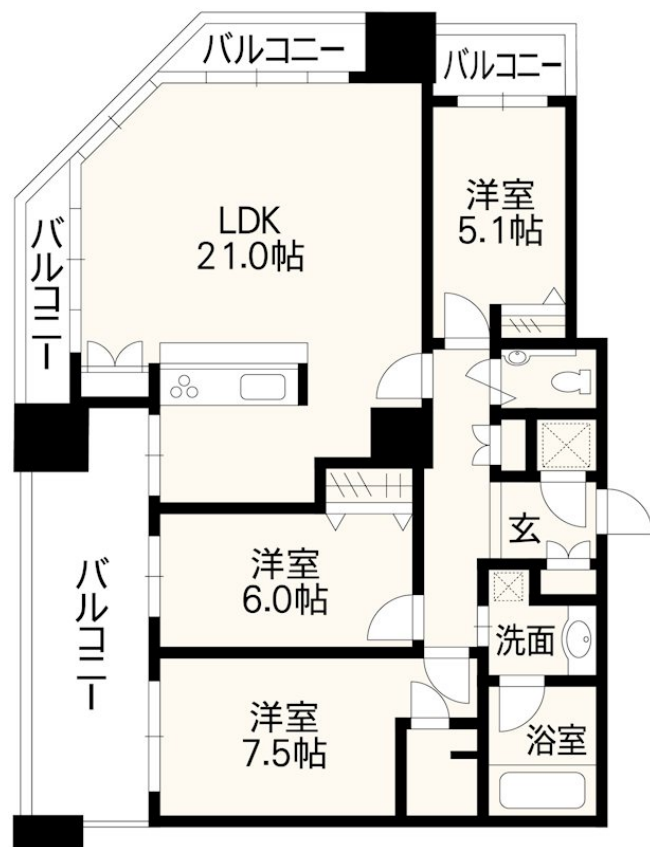
価格	間取りタイプ
5,190万円	3LDK



【外観】



【間取り図】



物件種目	マンション		
建物名	D' グラフォート熊本タワー2001号 2001		
物件所在地	熊本県熊本市中央区大江5丁目2-15		
交通	熊本市電A系統 交通局前(熊本)駅 徒歩4分 バス停:九州学院前 バス停徒歩3分		
専有面積	110.49㎡(壁芯) (約33.42坪)	バルコニー面積	22.2㎡
構造規模	鉄筋コンクリート造25階建		
所在階	20階	総戸数	127戸
築年月	2006年2月1日	修繕積立金	19,770円
管理形態	全部委託	管理費	14,120円
管理人の勤務形態	日勤		
駐車場	有(敷地内) 15,000円 駐車場承継無し(返却後抽選) 月額6,000円~15,000円		
土地権利	所有権		
現況	空き	引渡日	相談
建築確認番号		開発許可番号	
設備	IHクッキングヒーター/ディスポーザー/オートバス/浴室乾燥/風呂一坪以上/トイレ:温水洗浄便座/角部屋:角住戸/全居室フローリング/ウォークインクローゼット/オール電化/室内洗濯機置場/TVインターホン		
周辺施設	デイリーヤマザキ 熊本大江本町店 400m / 肥後銀行味噌天神支店 450m / 熊本九品寺一郵便局 450m / ティスカウトラッグ コスモ 九品寺店 700m / ゆめマート大江店 1040m / 鶴屋百貨店 1100m		
その他費用	自治会費: 200円 / 月		
備考	ペット飼育: 2頭羽以内、体長50cmまで 駐輪場・バイク置場の使用料無料 ステッカー料金が必要: 毎年1,000円 / 1台 2024年10月ルームクリーニング済		

現況と異なる場合には現況を優先します。 間取りの「S」はサービスルーム(納戸)です。
価格は物件の代金総額を表示しており、消費税が課税される場合は税込と表記の上、税込価格で表示しております。

取引条件の有効期限:2026年1月24日

No.J1139

お問合せ先

国土交通大臣(3)第8432号
(公社)熊本県宅地建物取引業協会/(公社)福岡県宅地建物取引業協会/(公社)鹿児島県宅地建物取引業協会/(一社)九州不動産公正取引協議会/(公社)全国宅地建物取引業保証協会会員

株式会社明和不動産 住宅事業部 住宅販売大江4丁目支店

TEL:096-342-6555 FAX:096-342-6556

熊本県熊本市中央区大江4丁目10番10号

E-Mail:info-baibai@meiwa.jp

担当:野田 博敬
取引態様:専任媒介

