

FOR SALE

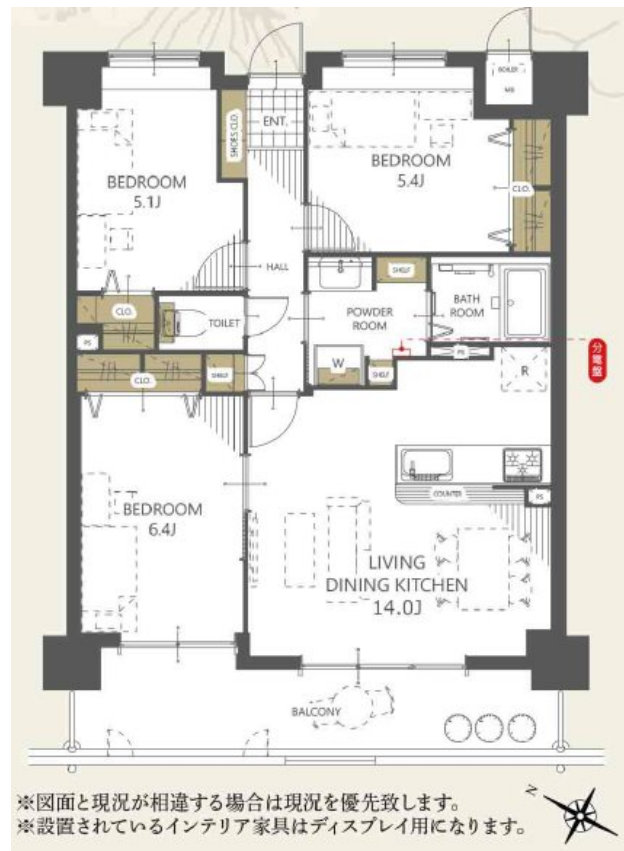
価格	間取りタイプ
2,090万円(税込)	3LDK



【外観】



【間取り図】



物件種目	マンション		
建物名	ニューフレックス緑ヶ丘 310		
物件所在地	熊本県熊本市北区龍田陳内 3 丁目 6-29		
交通	バス停:龍田陳内三丁目 バス停徒歩4分		
専有面積	67.29㎡ (壁芯) (約20.35坪)	バルコニー面積	11.9㎡
構造規模	鉄骨鉄筋コンクリート造7階建		
所在階	4階	総戸数	53戸
築年月	2003年8月	修繕積立金	6,700円
管理形態	全部委託	管理費	5,700円
管理人の勤務形態	日勤		
駐車場	要問合せ 敷地内平面・機械式駐車場/有		
土地権利	所有権		
現況	空き	引渡日	相談
建築確認番号		開発許可番号	
設備	トイレ:温水洗浄便座 / 全居室フローリング / 室内洗濯機置場 / エレベーター		
周辺施設	熊本市立 龍田西小学校 928m / 熊本市立龍田中学校 2117m / 〇-〇 熊本龍田二丁目店 847m / 黒潮市場 龍田店 944m / ドラッグストアコスモス 下南部店 1953m / 熊本上立田簡易郵便局 781m		
その他費用	町内会費 : 300円 / 月		
備考	主なリフォーム内容(2027年3月中旬完了予定) 新規交換: システムキッチン、ユニットバス、洗面化粧台、トイレ、建具、配管更新 新規貼替: クロス全室、床材 その他: ハウスクリーニング		

現況と異なる場合には現況を優先します。 間取りの「S」はサービスルーム（納戸）です。
価格は物件の代金総額を表示しており、消費税が課税される場合は税込と表記の上、 税込価格で表示しております。

取引条件の有効期限:2026年2月15日

No.T0416

お問合せ先

↑

国土交通大臣(3)第8432号
(公社)熊本県宅地建物取引業協会/(公社)福岡県宅地建物取引業協会/(公社)鹿児島県宅地建物取引業協会/(一社)九州不動産公正取引協議会/(公社)全国宅地建物取引業保証協会会員

株式会社明和不動産 住宅事業部 住宅販売大江4丁目支店

TEL:096-342-6555 FAX:096-342-6556

熊本県熊本市中央区大江4丁目10番10号

E-Mail:info-baibai@meiwa.jp

取引態様:媒介(仲介)

