

FOR SALE

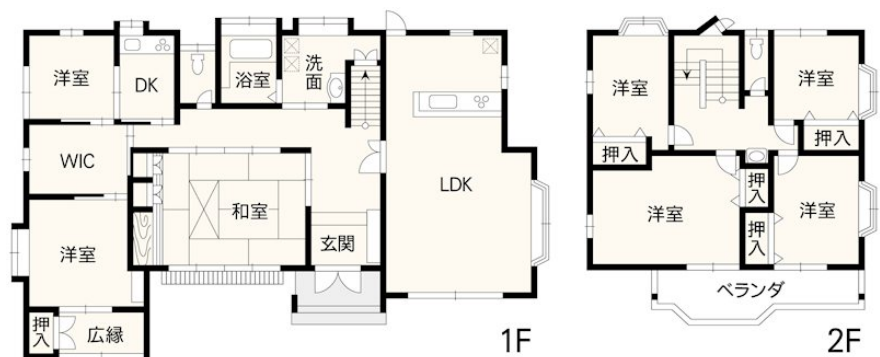
価格	間取りタイプ
2,980万円	7LDK



【外観】



【間取り図】



下水：その他（私設管）

現況と異なる場合には現況を優先します。間取りの「S」はサービスルーム（納戸）です。
価格は物件の代金総額を表示しており、消費税が課税される場合は税込と表記の上、税込価格で表示しております。

お問合せ先

↑

国土交通大臣（3）第8432号
（公社）熊本県宅地建物取引業協会/（公社）福岡県宅地建物取引業協会/（公社）鹿児島県宅地建物取引業協会/（一社）九州不動産公正取引協議会/（公社）全国宅地建物取引業保証協会会員

株式会社明和不動産 住宅事業部 住宅販売大江4丁目支店

TEL:096-342-6555 FAX:096-342-6556

熊本県熊本市中央区大江4丁目10番10号

物件種目	戸建		
物件所在地	熊本県熊本市北区清水新地 1 丁目		
交通	熊本電鉄菊池線 堀川駅 徒歩12分 バス停:清水中学校前 バス停徒歩7分		
土地面積	326.0㎡ (約98.61坪)	他に私道面積	389.0㎡ 持分:5分の1
建物面積	198.78㎡ (約60.13坪)	地目	宅地
構造規模	木造2階建		
築年月	1997年2月18日	都市計画	市街化区域
用途地域	第一種中高層住居専用地域		
建ぺい率	60%	容積率	150%
土地権利	所有権		
法令上の制限			
現況	居住中	引渡日	相談
接道状況	東4.2m私道 間口15.89m		
建築確認番号		開発許可番号	
設備	IHクッキングヒーター / オートバス / トイレ:温水洗浄便座 / ウォークインクローゼット / オール電化 / TVインターホン / 下水:その他 / 水道:公営		
周辺施設	千場内科クリニック 450m / ファミリーマート 八景水谷店 650m / イマート 八景水谷店 1000m / 熊本八景水谷郵便局 1300m / サンリブ しみず店 1500m / ウェルシア 熊本麻生田店 1700m		
その他費用			
備考	居住中物件のため、即日案内は致しかねます。内見ご希望の方はお早めにお問合せください。		

取引条件の有効期限:2026年2月19日

No.J1145

E-Mail:info-baibai@meiwa.jp

担当:野田 博敬
取引態様:専任媒介

