

# FOR SALE

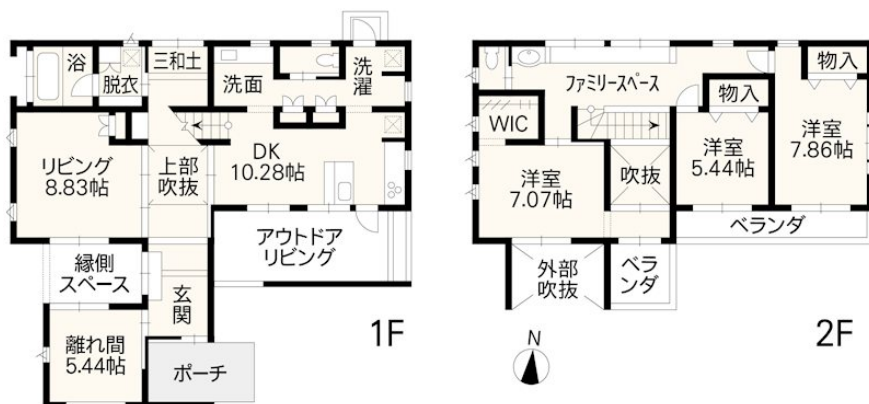
価格	間取りタイプ
5,250万円	4LDK



【外観】



【間取り図】



物件種目	戸建		
物件所在地	熊本県菊池郡菊陽町光の森7丁目19-4		
交通	豊肥本線 光の森駅 徒歩7分 バス停:光の森七丁目 バス停徒歩3分		
土地面積	213.7㎡ (約64.64坪)	他に私道面積	無し
建物面積	138.1㎡ (約41.77坪)	地目	宅地
構造規模	木造2階建		
築年月	2006年3月17日	都市計画	市街化区域
用途地域	第一種低層住居専用地域		
建ぺい率	40%	容積率	80%
土地権利	所有権		
法令上の制限			
現況	居住中	引渡日	相談
接道状況	南6.02m公道 間口14.2m		
建築確認番号		開発許可番号	
設備	食器洗浄乾燥機 / 浴室乾燥 / トイレ:温水洗浄便座 / 吹抜 / TVインターホン / エアコン2台 / 都市ガス / 公共下水 / 水道:公営		
周辺施設	ひかりのもり公園 110m / ドラッグストアコスモス 光の森南店 350m / ゆめタウン光の森 350m / ファミリーマート光の森店 450m / マックス光の森店 750m / 熊本北郵便局 850m		
その他費用			
備考	居住中の為、ご内覧には事前の日程調整が必要です。ご見学の際は事前のご連絡をお願いします。		

現況と異なる場合には現況を優先します。 間取りの「S」はサービスルーム(納戸)です。  
価格は物件の代金総額を表示しており、消費税が課税される場合は税込と表記の上、税込価格で表示しております。

取引条件の有効期限:2026年5月22日

No.J1146

お問合せ先



国土交通大臣(3)第8432号  
(公社)熊本県宅地建物取引業協会/(公社)福岡県宅地建物取引業協会/(公社)鹿児島県宅地建物取引業協会/(一社)九州不動産公正取引協議会/(公社)全国宅地建物取引業保証協会会員

株式会社明和不動産 住宅事業部 住宅販売大江4丁目支店

TEL:096-342-6555 FAX:096-342-6556

熊本県熊本市中央区大江4丁目10番10号

E-Mail:info-baibai@meiwa.jp

担当:山野 豊

取引態様:専任媒介

