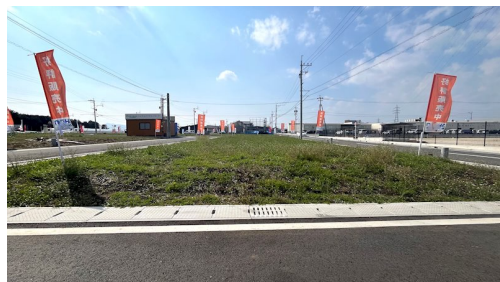


FOR SALE

価格	坪単価
1,192万円	約19.0万円



【外観】



【区画図】



建築協定あり

現況と異なる場合には現況を優先します。
該当物件が建築条件付き宅地だった場合、土地売買契約締結後3カ月以内に売主と住宅の建築請負契約を締結していただくことを条件として販売いたします。
この期間内に住宅を建築しないことが確定したとき、または住宅の建築請負契約が成立しなかった場合は、土地売買契約は無効となり、
受領した金額は全額無利息でお返しします。

物件種目	土地(建築条件付き)		
最適用地	住宅用地		
物件所在地	熊本県合志市合生 4213-20(地番) 1-5-3号地		
交通	バス停:栄温泉団地 バス停徒歩4分 バス停:辻久保 バス停徒歩8分 熊本電鉄菊池線 御代志駅 徒歩37分		
土地面積	207.81㎡ (約62.86坪)	他に私道面積	無し
地勢	平坦	地目	畑
都市計画	市街化調整区域		
用途地域	無指定		
建ぺい率	40%	容積率	80%
土地権利	所有権		
法令上の制限			
現況	更地	引渡日	相談
接道状況	南6.01m		
建築確認番号		開発許可番号	
設備	ガス:プロパン / 水道:公営 / 公共下水		
周辺施設	合志市立合志小学校 3235m / 合志市立合志中学校 3114m / ゆめ마트合志 528m / ゆめモール合志 666m / ローソ 合志辻久保店 442m / 辻久保簡易郵便局 657m		
その他費用			
備考	地目:引渡時に「宅地」へ地目変更 建築条件付き宅地につき、新産住拓または新産不動産以外での建築はできません 土地売買契約後3ヶ月以内に新産住拓または新産不動産と建築請負契約及び外構工事契約を締結させて頂く事を停止条件として販売します。この期間内に住宅を建築しないことが確定した時または、建築請負契約が成立しなかった場合は、土地売買契約は白紙となり、 預かり金その他名目を問わず受領済みの金銭は無条件で速やかに全額お返し致します		

取引条件の有効期限:2026年5月17日

No.T0558

お問合せ先



国土交通大臣(3)第8432号
(公社)熊本県宅地建物取引業協会/(公社)福岡県宅地建物取引業協会/(公社)鹿児島県宅地建物取引業協会/(一社)九州不動産公正取引協議会/(公社)全国宅地建物取引業保証協会会員

株式会社明和不動産 住宅事業部 住宅販売大江4丁目支店

TEL:096-342-6555 FAX:096-342-6556

熊本県熊本市中央区大江4丁目10番10号

E-Mail:info-baibai@meiwa.jp

担当:野田 博敬

取引態様:媒介(仲介)

