

# FOR SALE

価格	間取りタイプ
5,198万円(税込)	2LDK

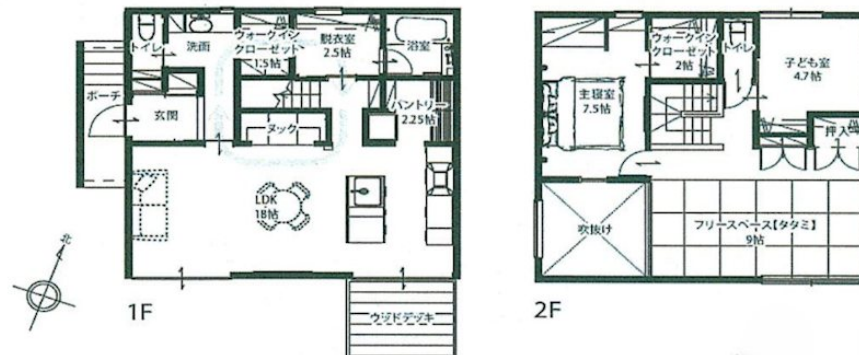


【外観】



【間取り図】

【平面図】



物件種目	戸建		
物件所在地	熊本県熊本市北区高平2丁目714番11(地番)3号地		
交通	バス停:高平団地 バス停徒歩6分 熊本電鉄菊池線 打越駅 徒歩17分 熊本電鉄藤崎線 北熊本駅 徒歩20分		
土地面積	170.57㎡ (約51.59坪)	他に私道面積	無し
建物面積	111.79㎡ (約33.81坪)	地目	宅地
構造規模	木造2階建		
築年月	2024年7月	都市計画	市街化区域
用途地域	第一種中高層住居専用地域		
建ぺい率	70%	容積率	150%
土地権利	所有権		
法令上の制限			
現況	空き	引渡日	相談
接道状況	西6.0m公道	南6.0m公道	
建築確認番号		開発許可番号	
設備	IHクッキングヒーター / トイレ:温水洗浄便座 / 吹抜 / ウォークインクローゼット / オール電化 / エアコン3台 / ガス:プロパン / 公共下水 / 水道:公営 / ハウスメーカー施工		
周辺施設	熊本市立高平台小学校 440m / 熊本市立京陵中学校 2343m / マックス R11熊本北店 979m / MrMax(ミスターマックス) 熊本北店 686m / セブンイレブン 熊本高平店 425m / 熊本高平郵便局 829m		
その他費用			
備考	緩衝区: 竜南中学校 30年保証(屋根塗装防水・外壁防水・防蟻) 設備10年保証		

現況と異なる場合には現況を優先します。 間取りの「S」はサービスルーム(納戸)です。  
価格は物件の代金総額を表示しており、消費税が課税される場合は税込と表記の上、税込価格で表示しております。

取引条件の有効期限:2026年5月7日

No.T0101

お問合せ先



国土交通大臣(3)第8432号  
(公社)熊本県宅地建物取引業協会/(公社)福岡県宅地建物取引業協会/(公社)鹿児島県宅地建物取引業協会/(一社)九州不動産公正取引協議会/(公社)全国宅地建物取引業保証協会会員

株式会社明和不動産 住宅事業部 住宅販売大江4丁目支店

TEL:096-342-6555 FAX:096-342-6556

熊本県熊本市中央区大江4丁目10番10号

E-Mail:info-baibai@meiwa.jp

担当:野田 博敬

取引態様:媒介(仲介)

