

FOR SALE

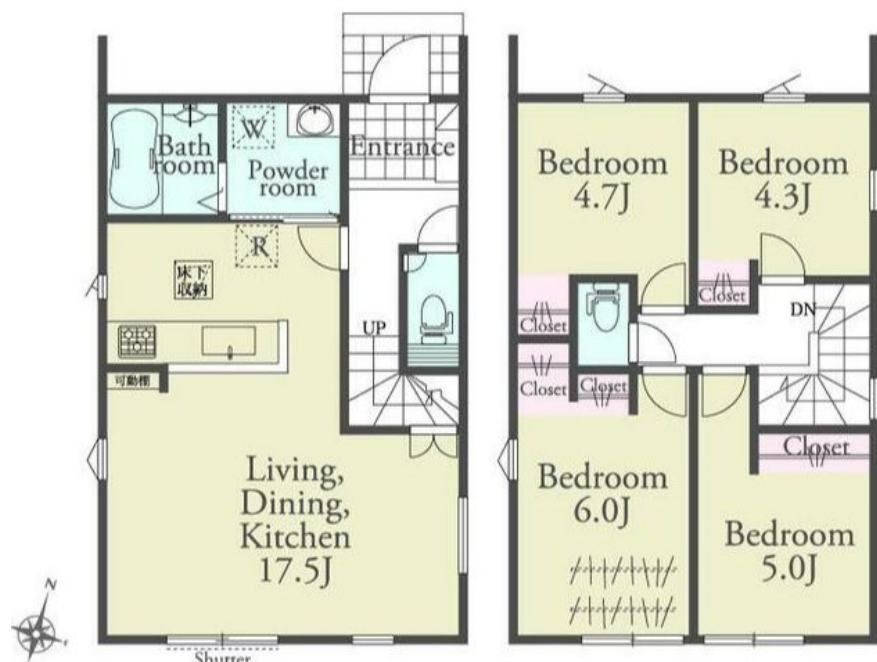
価格	間取りタイプ
2,680万円(税込)	4LDK



【外観】



【間取り図】



【その他制限事項】法第22条区域 外壁後退1.0m 最高高さ制限10m

現況と異なる場合には現況を優先します。 間取りの「S」はサービスルーム（納戸）です。
価格は物件の代金総額を表示しており、消費税が課税される場合は税込と表記の上、 税込価格で表示しております。

物件種目	戸建		
物件所在地	熊本県熊本市北区麻生田 5 丁目 2002番5の一部(地番) 2号棟		
交通	バス停:石倉 バス停徒歩8分 バス停:新地団地 バス停徒歩8分 熊本電鉄菊池線 須屋駅 徒歩23分		
土地面積	142.64㎡ (約43.14坪)	他に私道面積	無し
建物面積	89.42㎡ (約27.04坪)	地目	宅地
構造規模	木造2階建		
築年月	2026年2月	都市計画	市街化区域
用途地域	第一種低層住居専用地域		
建ぺい率	40%	容積率	80%
土地権利	所有権		
法令上の制限			
現況	新築	引渡日	即時
接道状況	北西4.1m公道 間口8.7m		
建築確認番号	第R07SHC100719号	開発許可番号	
設備	トイレ:温水洗浄便座 / 全居室フローリング / ウォークインクローゼット / 床下収納 / 複層ガラス / TVインターホン / 都市ガス / 公共下水 / 水道:公営 / 外壁:サイディング / 免震・耐震構造:耐震構造 / ハウスメーカー施工		
周辺施設	熊本市立麻生田小学校 444m / 熊本市立清水中学校 1839m / ドラッグ セイム麻生田店 644m / ロソン 熊本麻生田三丁目店 527m / スパ-ミカド 新地店 765m / 熊本麻生田郵便局 628m		
その他費用			
備考	セットバック面積:2号棟0.69㎡ 網戸・カーテン・照明・TVアンテナ等は、オプションとなります		

取引条件の有効期限:2026年5月6日

No.T0321

お問合せ先



国土交通大臣(3)第8432号
(公社)熊本県宅地建物取引業協会/(公社)福岡県宅地建物取引業協会/(公社)鹿児島県宅地建物取引業協会/(一社)九州不動産公正取引協議会/(公社)全国宅地建物取引業保証協会会員

株式会社明和不動産 住宅事業部 住宅販売大江4丁目支店

TEL:096-342-6555 FAX:096-342-6556

熊本県熊本市中央区大江4丁目10番10号

E-Mail:info-baibai@meiwa.jp

取引態様:媒介(仲介)

