

FOR SALE

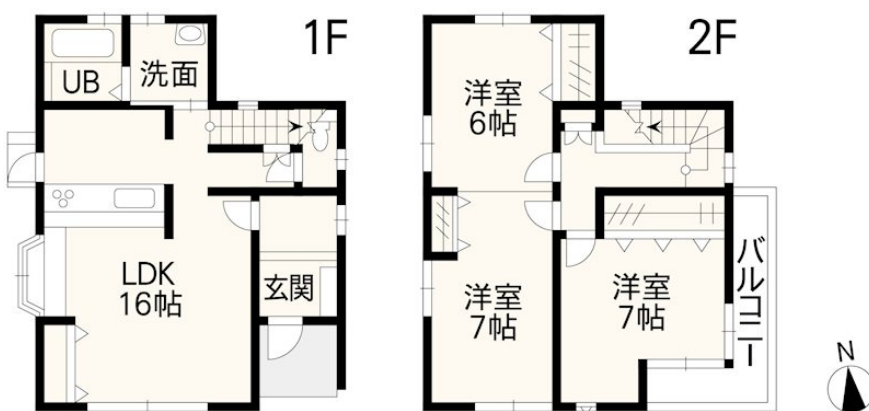
価格	間取りタイプ
2,280万円	3LDK



【外観】



【間取り図】



物件種目	戸建		
物件所在地	熊本県合志市須屋		
交通	熊本電鉄菊池線 新須屋駅 徒歩7分 バス停:須屋小屋 バス停徒歩5分		
土地面積	108.87㎡ (約32.93坪)	他に私道面積	無し
建物面積	93.39㎡ (約28.25坪)	地目	宅地
構造規模	木造2階建		
築年月	2010年3月9日	都市計画	市街化区域
用途地域	第一種中高層住居専用地域		
建ぺい率	60%	容積率	150%
土地権利	所有権		
法令上の制限			
現況	居住中	引渡日	相談
接道状況	東4.0m公道 間口9.22m		
建築確認番号		開発許可番号	
設備	IHクッキングヒーター / トイレ:温水洗浄便座 / オール電化 / TVインターホン / 公共下水 / 水道:公営 / ハウスメーカー施工		
周辺施設	D-77 合志須屋店 350m / 鮮ど市場 飛田店 750m / ドラッグストアコスモス 飛田バイパス店 950m / 熊本銀行菊南支店 220m / 須屋郵便局 230m / ア7つかさクリニック 400m		
その他費用			
備考	居住中の為、ご内覧には事前の日程調整が必要です。ご見学の際は事前のご連絡をお願いします。		

共有持分土地: 664-1 (地番) 2.07㎡ (宅地) 持分2分の1
敷地内電柱有

現況と異なる場合には現況を優先します。 間取りの「S」はサービスルーム(納戸)です。
価格は物件の代金総額を表示しており、消費税が課税される場合は税込と表記の上、税込価格で表示しております。

取引条件の有効期限:2026年5月7日

No.J1184



国土交通大臣(3)第8432号
(公社)熊本県宅地建物取引業協会/(公社)福岡県宅地建物取引業協会/(公社)鹿児島県宅地建物取引業協会/(一社)九州不動産公正取引協議会/(公社)全国宅地建物取引業保証協会会員

株式会社明和不動産 住宅事業部 住宅販売大江4丁目支店

TEL:096-342-6555 FAX:096-342-6556

熊本県熊本市中央区大江4丁目10番10号

E-Mail:info-baibai@meiwa.jp

担当:野田 博敬

取引態様:一般媒介

