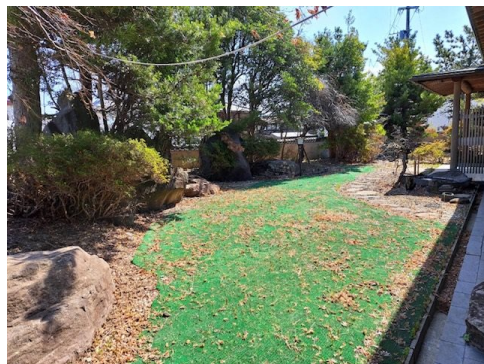


FOR SALE

価格	坪単価
3,500万円	約14.7万円



【外観】



【区画図】

物件種目	土地		
最適用地	事業用地		
物件所在地	熊本県水俣市古賀町1丁目		
交通	肥薩おれんじ鉄道 水俣駅 徒歩13分 バス停:中古賀町 バス停徒歩1分		
土地面積	785.75㎡ (約237.68坪)	他に私道面積	無し
地勢		地目	宅地
都市計画	非線引き区域		
用途地域	商業地域		
建ぺい率	80%	容積率	400%
土地権利	所有権		
法令上の制限			
現況	古屋あり	引渡日	相談
接道状況			
建築確認番号		開発許可番号	
設備			
周辺施設			
その他費用			
備考	現況渡しとなります。 建物内のご案内はできかねますので、予めご了承ください。		

現況と異なる場合には現況を優先します。
該当物件が建築条件付き宅地だった場合、土地売買契約締結後3カ月以内に売主と住宅の建築請負契約を締結していただくことを条件として販売いたします。
この期間内に住宅を建築しないことが確定したとき、または住宅の建築請負契約が成立しなかった場合は、土地売買契約は無効となり、
受領した金額は全額無利息でお返しします。

取引条件の有効期限:2026年5月17日

No.S0163

お問合せ先



国土交通大臣(3)第8432号
(公社)熊本県宅地建物取引業協会/(公社)福岡県宅地建物取引業協会/(公社)鹿児島県宅地建物取引業協会/(一社)九州不動産公正取引協議会/(公社)全国宅地建物取引業保証協会会員

株式会社明和不動産 資産運用部

TEL:096-322-1505

熊本県熊本市中央区辛島町4番35号

E-Mail:info-baibai@meiwa.jp

取引態様:一般媒介

