

FOR SALE

価格	間取りタイプ
3,098万円(税込)	4LDK



【外観】

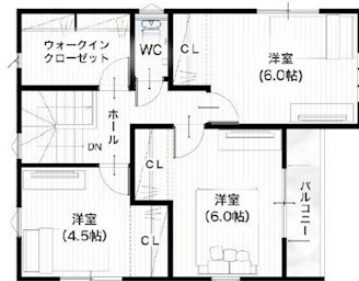


【間取り図】

1st Floor



2nd Floor



物件種目	戸建		
物件所在地	熊本県熊本市南区土河原町 17付近 2号地		
交通	バス停:土河原 バス停徒歩2分 鹿児島本線 西熊本駅 徒歩22分		
土地面積	181.16㎡ (約54.8坪)	他に私道面積	無し
建物面積	94.39㎡ (約28.55坪)	地目	宅地
構造規模	木造2階建		
築年月	2023年8月	都市計画	市街化区域
用途地域	第二種中高層住居専用地域		
建ぺい率	60%	容積率	200%
土地権利	所有権		
法令上の制限			
現況	空き	引渡日	即時
接道状況	東3.2m公道 間口4.0m		
建築確認番号	ACS第220423号	開発許可番号	
設備	IHクッキングヒーター / 食器洗浄乾燥機 / オートバス / 浴室乾燥 / トイレ:温水洗浄便座 / 全居室フローリング / ウォークインクローゼット / 床下収納 / オール電化 / 複層ガラス / TVインターホン / 24時間換気システム		
周辺施設	熊本市立飽田東小学校 936m / 熊本市立飽田中学校 1856m / ロ-ソ 熊本野口三丁目店 327m / マルヨク 薄場店 1015m / ドラッグ イルブン 島町店 1304m / 野口簡易郵便局 459m		
その他費用			
備考			

現況と異なる場合には現況を優先します。 間取りの「S」はサービスルーム(納戸)です。
価格は物件の代金総額を表示しており、消費税が課税される場合は税込と表記の上、税込価格で表示しております。

取引条件の有効期限:2024年12月25日

No.T0182

お問合せ先



国土交通大臣(3)第8432号

(公社)熊本県宅地建物取引業協会/(一社)九州不動産公正取引協議会/(公社)全国宅地建物取引業保証協会会員

株式会社明和不動産 住宅事業部 住宅販売嘉島支店

TEL:096-285-5345

FAX:096-285-5354

熊本県上益城郡嘉島町上島2120-1

E-Mail:info-baibai@meiwa.jp

取引態様:媒介(仲介)

