

FOR SALE

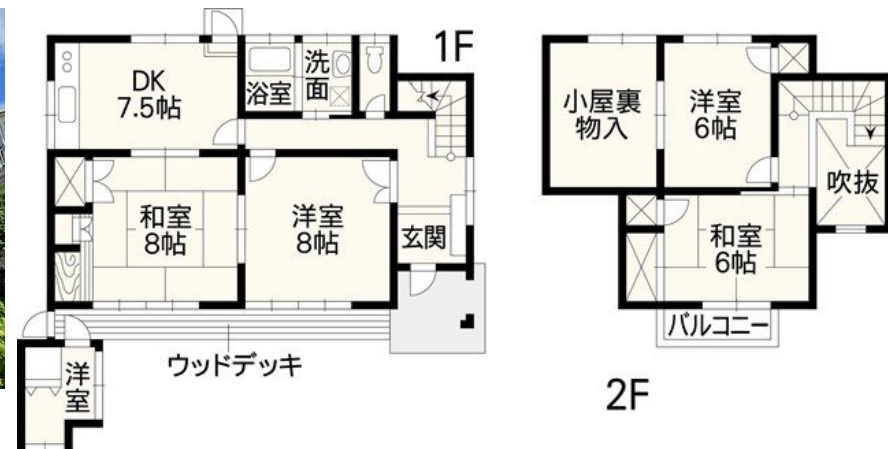
価格	間取りタイプ
630万円	5DK



【外観】



【間取り図】



- ・法22条区域
- ・がけ条例
- ・2015年8月頃南側一部増築（登記済み）
- ・2023年10月頃玄関扉交換済

現況と異なる場合には現況を優先します。 間取りの「S」はサービスルーム（納戸）です。
価格は物件の代金総額を表示しており、消費税が課税される場合は税込と表記の上、税込価格で表示しております。

物件種目	戸建		
物件所在地	熊本県熊本市北区飛田1丁目8-32		
交通	バス停:飛田一丁目 徒歩4分 熊本電鉄菊池線 堀川駅 徒歩19分		
土地面積	224.17㎡ (約67.81坪)	他に私道面積	無し
建物面積	94.81㎡ (約28.68坪)	地目	宅地
構造規模	木造2階建		
築年月	1981年12月10日	都市計画	市街化区域
用途地域	第二種中高層住居専用地域		
建ぺい率	60%	容積率	150%
土地権利	所有権		
法令上の制限			
現況	居住中	引渡日	相談
接道状況	南東9.0m公道 間口15.0m		
建築確認番号		開発許可番号	
設備	トイレ有 / 吹抜 / 屋根裏収納 / ガス:プロパン / 公共下水 / 水道:公営		
周辺施設	セブンイレブン 熊本飛田3丁目店 400m / HIヒロセ スーパーコンボ飛田店 600m / ディスカウントドラッグコスエス飛田パル入店 650m / 株式会社ホームセンターサンコー DCMダイキ北部店 800m / 熊本機能病院 1100m / 熊本山室郵便局 1200m		
その他費用			
備考			

取引条件の有効期限:2024年12月15日

No.J0920

お問合せ先



国土交通大臣(3)第8432号
(公社)熊本県宅地建物取引業協会/(一社)九州不動産公正取引協議会/(公社)全国宅地建物取引業保証協会会員

株式会社明和不動産 住宅事業部 住宅販売嘉島支店

TEL:096-285-5345 FAX:096-285-5354

熊本県上益城郡嘉島町上島2120-1

E-Mail:info-baibai@meiwa.jp

担当:植田亘朔

取引態様:専任媒介

