

# FOR SALE

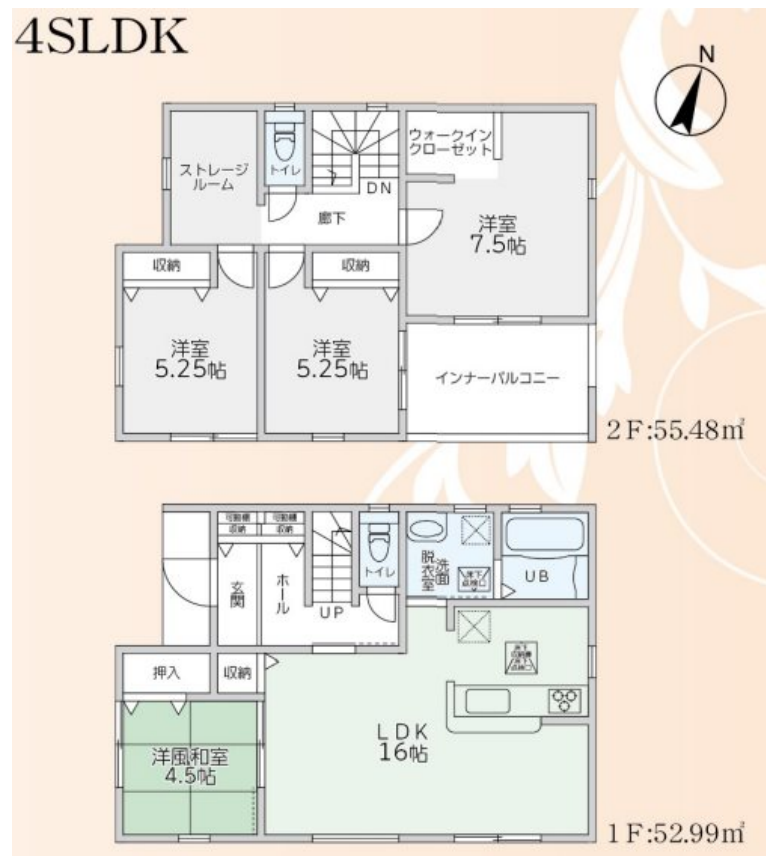
価格	間取りタイプ
2,898万円(税込)	4SLDK



【外観】



【間取り図】



物件種目	戸建		
物件所在地	熊本県熊本市東区長嶺東5丁目8-542号棟		
交通	バス停:託麻市民センター前 徒歩8分		
土地面積	129.17㎡ (約39.07坪)	他に私道面積	無し
建物面積	108.47㎡ (約32.81坪)	地目	宅地
構造規模	木造2階建		
築年月	2024年8月30日	都市計画	市街化区域
用途地域	第一種中高層住居専用地域		
建ぺい率	60%	容積率	150%
土地権利	所有権		
法令上の制限			
現況	新築	引渡日	2024年9月予定
接道状況	南西4.02m私道		
建築確認番号	第R05SHC121250号	開発許可番号	
設備	浄水器 / 浴室乾燥 / トイレ:温水洗浄便座 / ウォークインクローゼット / 床下収納 / 複層ガラス / TVインターホン / 24時間換気システム / ガス:プロパン / 公共下水 / 水道:公営 / 外壁:サイディング / ハウスメーカー施工		
周辺施設	熊本市立託麻南小学校 1116m / 熊本市立長嶺中学校 1559m / スパ'キッド' 託麻店 493m / ロ'ソ 熊本小山三丁目店 850m / マックス'リュ'新託麻店 1145m / 託麻郵便局 986m		
その他費用			
備考	網戸・照明・カーテン・カーテンレールはオプション有料となります		

現況と異なる場合には現況を優先します。 間取りの「S」はサービスルーム（納戸）です。  
価格は物件の代金総額を表示しており、消費税が課税される場合は税込と表記の上、税込価格で表示しております。

取引条件の有効期限:2024年11月20日

No.T0287

お問合せ先



国土交通大臣(3)第8432号  
(公社)熊本県宅地建物取引業協会/(一社)九州不動産公正取引協議会/(公社)全国宅地建物取引業保証協会会員

株式会社明和不動産 住宅事業部 住宅販売嘉島支店

TEL:096-285-5345 FAX:096-285-5354

熊本県上益城郡嘉島町上島2120-1

E-Mail:info-baibai@meiwa.jp

取引態様:媒介(仲介)

