

FOR SALE

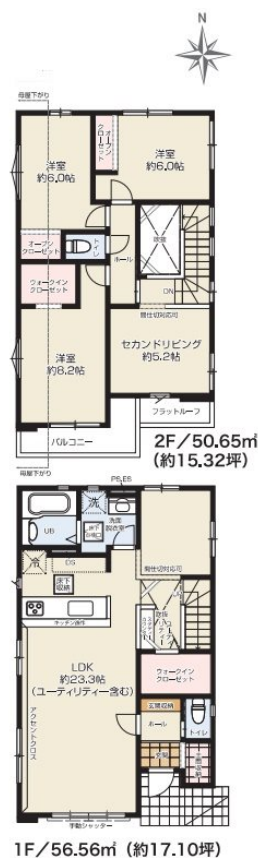
価格	間取りタイプ
3,368万円(税込)	4LDK



【外観】



【間取り図】



現況と異なる場合には現況を優先します。 間取りの「S」はサービスルーム(納戸)です。
価格は物件の代金総額を表示しており、消費税が課税される場合は税込と表記の上、税込価格で表示しております。

物件種目	戸建		
物件所在地	熊本県熊本市南区近見3丁目7-26付近2号棟		
交通	バス停:上近見 バス停徒歩3分 鹿児島本線 西熊本駅 徒歩21分		
土地面積	123.74㎡ (約37.43坪)	他に私道面積	0.97㎡
建物面積	107.21㎡ (約32.43坪)	地目	宅地
構造規模	木造2階建		
築年月	2024年5月下旬	都市計画	市街化区域
用途地域	工業地域		
建ぺい率	60%	容積率	200%
土地権利	所有権		
法令上の制限			
現況	新築	引渡日	即時
接道状況	南3.9m公道		
建築確認番号	第05SHC122767号	開発許可番号	
設備	IHクッキングヒーター / 食器洗浄乾燥機 / 浄水器 / 浴室乾燥 / トイレ:温水洗浄便座 / 全居室フローリング / 吹抜 / ウォークインクローゼット / 床下収納 / オール電化 / 複層ガラス / TVインターホン / 24時間換気システム		
周辺施設	熊本市立日吉東小学校 588m / 熊本市立日吉中学校 944m / セブンスストア 熊本上近見店 166m / ゆめマート近見 209m / パワーモルガソスタ 1219m / 熊本近見町郵便局 406m		
その他費用			
備考	網戸、カーテンレール、TVアンテナはオプションとなります		

取引条件の有効期限:2024年10月17日

No.T0338

お問合せ先



国土交通大臣(3)第8432号
(公社)熊本県宅地建物取引業協会/(一社)九州不動産公正取引協議会/(公社)全国宅地建物取引業保証協会会員

株式会社明和不動産 住宅事業部 住宅販売嘉島支店

TEL:096-285-5345

FAX:096-285-5354

熊本県上益城郡嘉島町上島2120-1

E-Mail:info-baibai@meiwa.jp

取引態様:媒介(仲介)

