

# FOR SALE

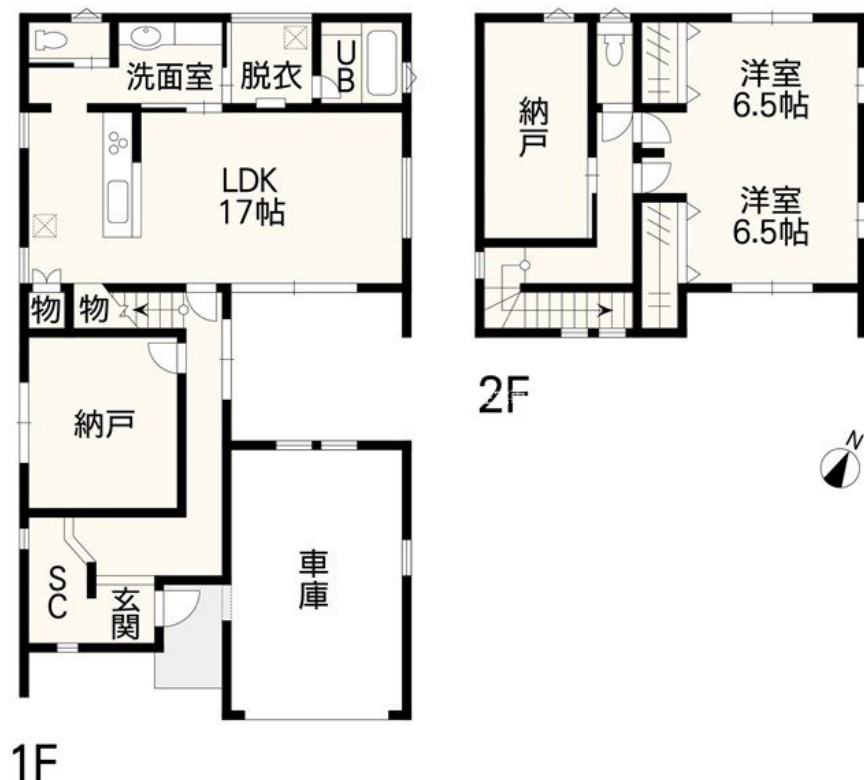
価格	間取りタイプ
3,770万円	1SLDK



【外観】



【間取り図】



給湯：電気温水器  
キッチン：ガスコンロ

現況と異なる場合には現況を優先します。 間取りの「S」はサービスルーム（納戸）です。  
価格は物件の代金総額を表示しており、消費税が課税される場合は税込と表記の上、税込価格で表示しております。

物件種目	戸建		
物件所在地	熊本県熊本市北区龍田 8 丁目		
交通	バス停:楠団地入口 バス停徒歩5分 豊肥本線 武蔵塚駅 徒歩20分		
土地面積	170.2㎡ (約51.48坪)	他に私道面積	
建物面積	135.42㎡ (約40.96坪)	地目	宅地
構造規模	木造2階建		
築年月	2021年4月26日	都市計画	市街化区域
用途地域	第一種中高層住居専用地域		
建ぺい率	60%	容積率	150%
土地権利	所有権		
法令上の制限			
現況	居住中	引渡日	相談
接道状況	南5.32m公道 間口9.48m		
建築確認番号		開発許可番号	
設備	フローリング / TVインターホン / 24時間換気システム / ガス:プロパン / 公共下水 / 水道:公営 / ハウスメーカー施工		
周辺施設	セブンイレブン熊本楠団地店 350m / ゆめ마트 龍田 400m / まえだクリニック 400m / 竜田郵便局 550m / FOODY ONE楠店 750m / マツモトキヨシ楠店 900m		
その他費用			
備考			

取引条件の有効期限:2025年4月27日

No.J0932

お問合せ先



国土交通大臣(3)第8432号  
(公社)熊本県宅地建物取引業協会/(一社)九州不動産公正取引協議会/(公社)全国宅地建物取引業保証協会会員

株式会社明和不動産 住宅事業部 住宅販売嘉島支店

TEL:096-285-5345 FAX:096-285-5354

熊本県上益城郡嘉島町上島2120-1

E-Mail:info-baibai@meiwa.jp

担当:田中美穂  
取引態様:専任媒介

