

# FOR SALE

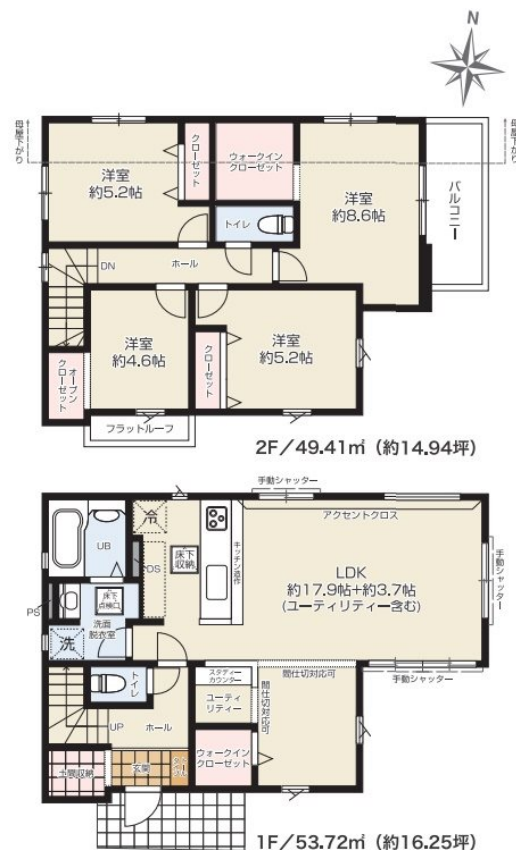
価格	間取りタイプ
3,388万円(税込)	4LDK



【外観】



【間取り図】



物件種目	戸建		
物件所在地	熊本県熊本市北区楠5丁目12-8付近2号棟		
交通	バス停:楠団地 徒歩5分 豊肥本線 武蔵塚駅 徒歩20分		
土地面積	131.46㎡ (約39.76坪)	他に私道面積	無し
建物面積	103.13㎡ (約31.19坪)	地目	宅地
構造規模	木造2階建		
築年月	2024年7月	都市計画	市街化区域
用途地域	第一種低層住居専用地域		
建ぺい率	50%	容積率	80%
土地権利	所有権		
法令上の制限			
現況	新築	引渡日	即時
接道状況	東5.9m公道	南5.9m公道	
建築確認番号	第R06SHC102484号	開発許可番号	
設備	食器洗浄乾燥機 / 浄水器 / 浴室乾燥 / トイレ:温水洗浄便座 / 全居室フローリング / ウォークインクローゼット / 床下収納 / 複層ガラス / TVインターホン / 24時間換気システム / 都市ガス / 公共下水 / 水道:公営		
周辺施設	熊本市立楠小学校 135m / 熊本市立楠中学校 588m / 〇-〇 熊本楠三丁目店 449m / マツモトキヨシ楠店 529m / FOODY ONE楠店 649m / 熊本楠郵便局 389m		
その他費用			
備考	建ぺい率:50%+角地緩和10% 網戸、カーテンレール、TVアンテナはオプションとなります		

現況と異なる場合には現況を優先します。 間取りの「S」はサービスルーム(納戸)です。  
価格は物件の代金総額を表示しており、消費税が課税される場合は税込と表記の上、税込価格で表示しております。

取引条件の有効期限:2024年12月18日

No.T0341

お問合せ先



国土交通大臣(3)第8432号  
(公社)熊本県宅地建物取引業協会/(一社)九州不動産公正取引協議会/(公社)全国宅地建物取引業保証協会会員

株式会社明和不動産 住宅事業部 住宅販売嘉島支店

TEL:096-285-5345 FAX:096-285-5354

熊本県上益城郡嘉島町上島2120-1

E-Mail:info-baibai@meiwa.jp

取引態様:媒介(仲介)

