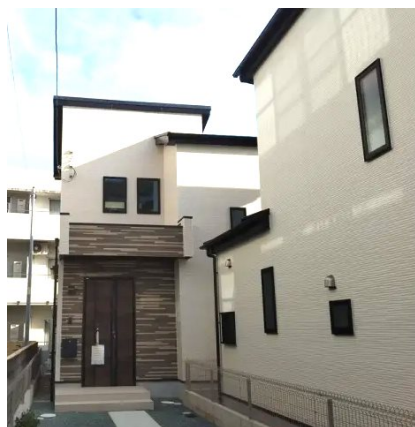


FOR SALE

価格	間取りタイプ
4,290万円(税込)	4LDK



【外観】



【間取り図】



準防火地域

物件種目	戸建		
物件所在地	熊本県熊本市中央区菅原町 4-25付近 2号棟		
交通	バス停:岡田町 バス停徒歩4分 豊肥本線 新水前寺駅 徒歩9分		
土地面積	139.84㎡ (約42.3坪)	他に私道面積	無し
建物面積	95.53㎡ (約28.89坪)	地目	宅地
構造規模	木造2階建		
築年月	2024年9月	都市計画	市街化区域
用途地域	第二種住居地域		
建ぺい率	60%	容積率	200%
土地権利	所有権		
法令上の制限			
現況	新築	引渡日	即時
接道状況	北西5.0m公道		
建築確認番号	ACS第240200号	開発許可番号	
設備	浄水器 / 風呂一坪以上 / トイレ:温水洗浄便座 / ウォークインクローゼット / 床下収納 / 複層ガラス / TVインターホン / 24時間換気システム / 都市ガス / 公共下水 / 水道:公営 / 外壁:サイディング / ハウスメーカー施工		
周辺施設	熊本市立白山小学校 154m / 熊本市立出水中学校 1275m / 〇-ツ 熊本国府三丁目店 508m / 〇-バ 〇-キッド 熊本国府店 517m / マックスバリュ国府店 593m / 九品寺東郵便局 414m		
その他費用			
備考	網戸・一部照明器具・一部シャッター・カーテンレール・TVアンテナ・門柱門扉・植栽等は付いておりません		

取引条件の有効期限:2024年12月18日

No.T0202

お問合せ先



国土交通大臣(3)第8432号

(公社)熊本県宅地建物取引業協会/(一社)九州不動産公正取引協議会/(公社)全国宅地建物取引業保証協会会員

株式会社明和不動産 住宅事業部 住宅販売嘉島支店

TEL:096-285-5345

FAX:096-285-5354

熊本県上益城郡嘉島町上島2120-1

E-Mail:info-baibai@meiwa.jp

取引態様:媒介(仲介)

