

FOR SALE

価格	間取りタイプ
3,388万円(税込)	4LDK

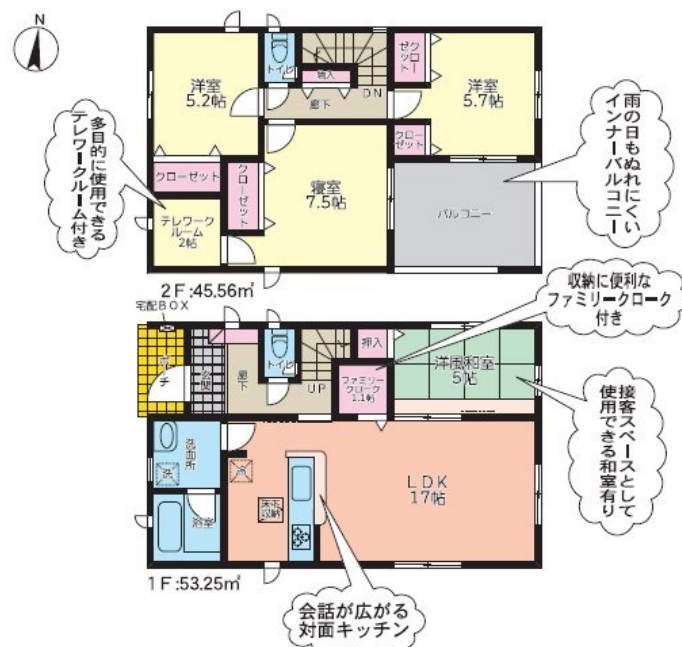


【外観】



【間取り図】

3号棟
●土地面積:125.94㎡
●建物面積:98.81㎡
(別途インナーバルコニー面積9.72㎡有)
●建築確認番号:第R05SHC107299号
4LDK
+ファミリークローク
+テレワークルーム



準防火地域

物件種目	戸建		
物件所在地	熊本県熊本市中央区水前寺公園 16-87 3号棟		
交通	バス停:砂取校前 徒歩4分 熊本市電A系統 市立体育館前駅 徒歩6分		
土地面積	125.94㎡ (約38.09坪)	他に私道面積	無し
建物面積	98.81㎡ (約29.89坪)	地目	宅地
構造規模	木造2階建		
築年月	2024年8月	都市計画	市街化区域
用途地域	第二種中高層住居専用地域		
建ぺい率	60%	容積率	160%
土地権利	所有権		
法令上の制限			
現況	新築	引渡日	即時
接道状況	西4.0m公道		
建築確認番号	第R05SHC107299号	開発許可番号	
設備	IHクッキングヒーター / 浄水器 / 浴室乾燥 / 風呂一坪以上 / トイレ:温水洗浄便座 / 床下収納 / オール電化 / 複層ガラス / TVインターホン / 24時間換気システム / ガス:その他 / 公共下水 / 水道:公営		
周辺施設	熊本市立砂取小学校 410m / 熊本市立出水中学校 1448m / ファミリーマート 熊本水前寺公園店 289m / rocky(ロッキー) 水前寺店 772m / Maxvalu(マックスバリュ) 神水店 1242m / 熊本県庁内郵便局 568m		
その他費用			
備考	網戸・シャッター・面格子・カーテンレールは別途見積となります		

取引条件の有効期限:2024年12月21日

No.T0236

お問合せ先



国土交通大臣(3)第8432号

(公社)熊本県宅地建物取引業協会/(一社)九州不動産公正取引協議会/(公社)全国宅地建物取引業保証協会会員

株式会社明和不動産 住宅事業部 住宅販売嘉島支店

TEL:096-285-5345

FAX:096-285-5354

熊本県上益城郡嘉島町上島2120-1

E-Mail:info-baibai@meiwa.jp

取引態様:媒介(仲介)

