

# FOR SALE

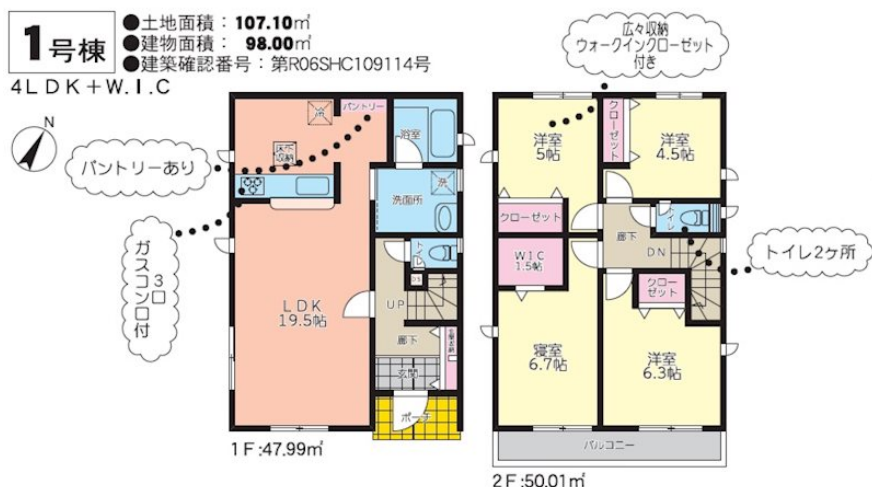
価格	間取りタイプ
2,988万円(税込)	4LDK



【外観】



【間取り図】



物件種目	戸建		
物件所在地	熊本県熊本市中央区国府本町 2-40 1号棟		
交通	バス停:食糧事務所前(熊本市) バス停徒歩4分 バス停:八王寺新道 バス停徒歩5分 豊肥本線 南熊本駅 徒歩14分		
土地面積	107.1㎡ (約32.39坪)	他に私道面積	無し
建物面積	98.0㎡ (約29.64坪)	地目	宅地
構造規模	木造2階建		
築年月	2024年9月	都市計画	市街化区域
用途地域	第二種中高層住居専用地域		
建ぺい率	60%	容積率	164%
土地権利	所有権		
法令上の制限			
現況	新築	引渡日	即時
接道状況	南東4.0m私道		
建築確認番号	第R06SHC109114号	開発許可番号	
設備	浄水器 / 浴室乾燥 / 風呂一坪以上 / トイレ:温水洗浄便座 / 全居室フローリング / ウォーク インクローゼット / 床下収納 / 複層ガラス / TVインターホン / 24時間換気システム / 都 市ガス / 公共下水 / 水道:公営		
周辺施設	熊本市立白山小学校 814m / 熊本市立出水中学校 1048m / セブンイレブン 熊本八王寺町店 362m / スーパーキッ 熊本国府店 420m / マックスバリュ国府店 375m / 熊本八王寺郵便局 424m		
その他費用			
備考	網戸・シャッター・面格子・カーテンレールは別途見積となります		

法第22条区域

現況と異なる場合には現況を優先します。 間取りの「S」はサービスルーム(納戸)です。  
価格は物件の代金総額を表示しており、消費税が課税される場合は税込と表記の上、税込価格で表示しております。

取引条件の有効期限:2024年12月21日

No.T0245

お問合せ先



国土交通大臣(3)第8432号

(公社)熊本県宅地建物取引業協会/(一社)九州不動産公正取引協議会/(公社)全国宅地建物取引業保証協会会員

株式会社明和不動産 住宅事業部 住宅販売嘉島支店

TEL:096-285-5345

FAX:096-285-5354

熊本県上益城郡嘉島町上島2120-1

E-Mail:info-baibai@meiwa.jp

取引態様:媒介(仲介)

