

FOR SALE

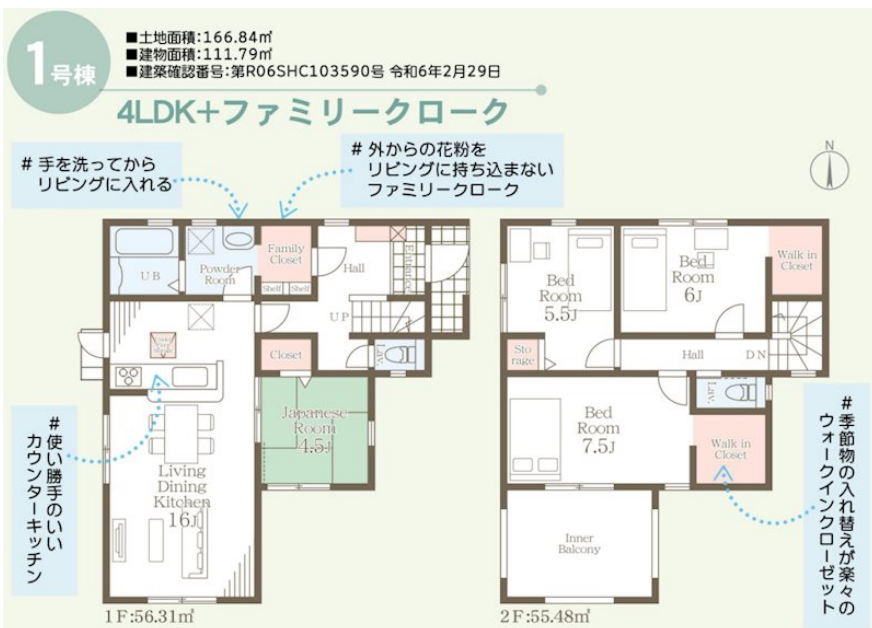
価格	間取りタイプ
2,480万円(税込)	4LDK



【外観】



【間取り図】



物件種目	戸建		
物件所在地	熊本県熊本市北区梶尾町 1124-20南側 1号棟		
交通	バス停:南陽台 バス停徒歩3分 熊本電鉄菊池線 三ツ石(熊本)駅 徒歩24分		
土地面積	166.84㎡ (約50.46坪)	他に私道面積	無し
建物面積	111.79㎡ (約33.81坪)	地目	宅地
構造規模	木造2階建		
築年月	2024年11月下旬	都市計画	市街化区域
用途地域	第一種中高層住居専用地域		
建ぺい率	60%	容積率	150%
土地権利	所有権		
法令上の制限			
現況	新築	引渡日	2024年12月上旬予定
接道状況	東5.0m公道		
建築確認番号	第R06SHC103590号	開発許可番号	
設備	浄水器 / 浴室乾燥 / トイレ:温水洗浄便座 / ウォークインクローゼット / 床下収納 / TVインターホン / 24時間換気システム / ガス:プロパン / 公共下水 / 水道:公営 / 外壁:サイディング / 免震・耐震構造:耐震構造		
周辺施設	熊本市立北部東小学校 1915m / 熊本市立北部中学校 3335m / ティー・エヌ・エス 西合志須屋店 1331m / ドン・ドーナツ合志店 1961m / HalloDay(四丁イ) 菊南店 1934m / 上須屋郵便局 2163m		
その他費用			
備考	網戸・照明・濡縁・カーテンレール・防水パン・カーポートはオプションとなります 宅地内に電柱及び支線が入る場合があります		

現況と異なる場合には現況を優先します。 間取りの「S」はサービスルーム(納戸)です。
価格は物件の代金総額を表示しており、消費税が課税される場合は税込と表記の上、税込価格で表示しております。

取引条件の有効期限:2025年1月16日

No.T0284

お問合せ先



国土交通大臣(3)第8432号

(公社)熊本県宅地建物取引業協会/(一社)九州不動産公正取引協議会/(公社)全国宅地建物取引業保証協会会員

株式会社明和不動産 住宅事業部 住宅販売嘉島支店

TEL:096-285-5345

FAX:096-285-5354

熊本県上益城郡嘉島町上島2120-1

E-Mail:info-baibai@meiwa.jp

取引態様:媒介(仲介)

