

FOR SALE

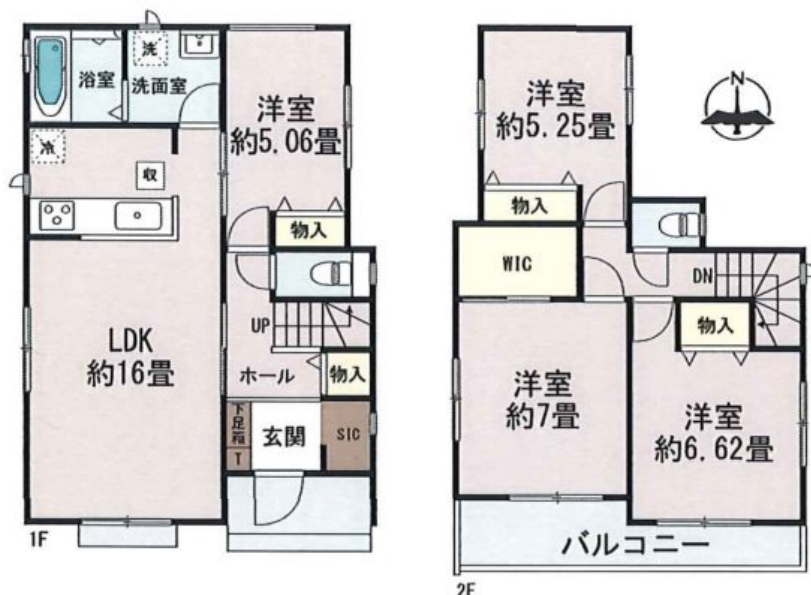
価格	間取りタイプ
2,990万円(税込)	4LDK



【外観】



【間取り図】



物件種目	戸建		
物件所在地	熊本県熊本市南区御幸笛田1丁目1-361号棟		
交通	バス停:友添 バス停徒歩2分 豊肥本線 平成(熊本)駅 徒歩37分		
土地面積	157.93㎡ (約47.77坪)	他に私道面積	無し
建物面積	96.67㎡ (約29.24坪)	地目	宅地
構造規模	木造2階建		
築年月	2024年9月	都市計画	市街化区域
用途地域	準工業地域		
建ぺい率	60%	容積率	200%
土地権利	所有権		
法令上の制限			
現況	新築	引渡日	即時
接道状況	南4.0m公道 間口8.1m		
建築確認番号	ACS第240264号	開発許可番号	
設備	IHクッキングヒーター / 浄水器 / オートバス / 浴室乾燥 / 風呂一坪以上 / トイレ:温水洗浄便座 / 全居室フローリング / ウォークインクローゼット / 床下収納 / オール電化 / 複層ガラス / TVインターホン / ガス:その他		
周辺施設	熊本市立御幸小学校 1187m / 熊本市立託麻中学校 1350m / マックスバリュ 御幸笛田店 578m / スパ...キッド 田井島店 705m / セブンイレブン熊本出仲間7丁目店 1015m / 熊本田迎郵便局 799m		
その他費用			
備考	網戸・一部照明器具・一部シャッター・カーテンレール・TVアンテナ・門柱門扉・植栽等は付いておりません		

現況と異なる場合には現況を優先します。 間取りの「S」はサービスルーム(納戸)です。
価格は物件の代金総額を表示しており、消費税が課税される場合は税込と表記の上、税込価格で表示しております。

取引条件の有効期限:2025年1月9日

No.T0209

お問合せ先



国土交通大臣(3)第8432号
(公社)熊本県宅地建物取引業協会/(一社)九州不動産公正取引協議会/(公社)全国宅地建物取引業保証協会会員

株式会社明和不動産 住宅事業部 住宅販売嘉島支店

TEL:096-285-5345 FAX:096-285-5354

熊本県上益城郡嘉島町上島2120-1

E-Mail:info-baibai@meiwa.jp

取引態様:媒介(仲介)

