

# FOR SALE

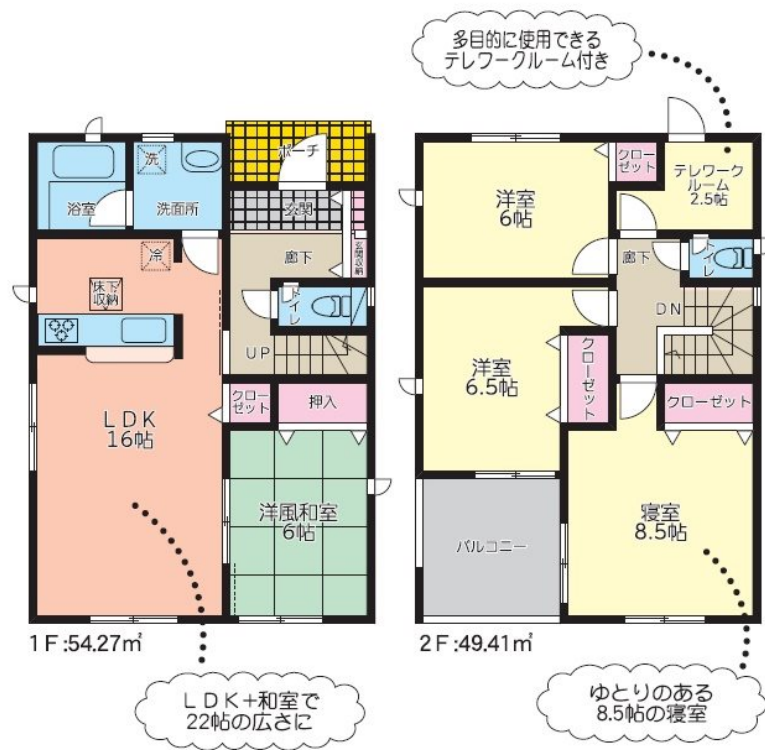
価格	間取りタイプ
2,688万円(税込)	4LDK



【外観】



【間取り図】



法第22条区域

物件種目	戸建		
物件所在地	熊本県熊本市南区八幡6丁目9-12号棟		
交通	バス停:川尻駅前[旧道] バス停徒歩4分 鹿児島本線 川尻(熊本)駅 徒歩7分		
土地面積	172.2㎡ (約52.09坪)	他に私道面積	無し
建物面積	103.68㎡ (約31.36坪)	地目	宅地
構造規模	木造2階建		
築年月	2024年10月	都市計画	市街化区域
用途地域	第一種中高層住居専用地域		
建ぺい率	60%	容積率	150%
土地権利	所有権		
法令上の制限			
現況	新築	引渡日	即時
接道状況	北西4.0m公道 間口10.5m		
建築確認番号	第R06SHC112024号	開発許可番号	
設備	IHクッキングヒーター / 浄水器 / 浴室乾燥 / 風呂一坪以上 / トイレ:温水洗浄便座 / 床下収納 / オール電化 / 複層ガラス / TVインターホン / 24時間換気システム / ガス:その他 / 公共下水 / 水道:公営		
周辺施設	熊本市立川尻小学校 791m / 熊本市立城南中学校 341m / rocky SUPER STORE(ロッキースーパーストア) 川尻店 354m / ファミリーマート 熊本八幡五丁目店 485m / The Big Express(ザ・ビッグ イクスプレス) 川尻店 346m / 川尻郵便局 608m		
その他費用			
備考	網戸・シャッター・面格子・カーテンレールは別途見積となります		

取引条件の有効期限:2025年1月26日

No.T0241

現況と異なる場合には現況を優先します。 間取りの「S」はサービスルーム(納戸)です。  
価格は物件の代金総額を表示しており、消費税が課税される場合は税込と表記の上、 税込価格で表示しております。

お問合せ先

↑

国土交通大臣(3)第8432号  
(公社)熊本県宅地建物取引業協会/(一社)九州不動産公正取引協議会/(公社)全国宅地建物取引業保証協会会員

株式会社明和不動産 住宅事業部 住宅販売嘉島支店

TEL:096-285-5345 FAX:096-285-5354

熊本県上益城郡嘉島町上島2120-1

E-Mail:info-baibai@meiwa.jp

取引態様:媒介(仲介)

