

# FOR SALE

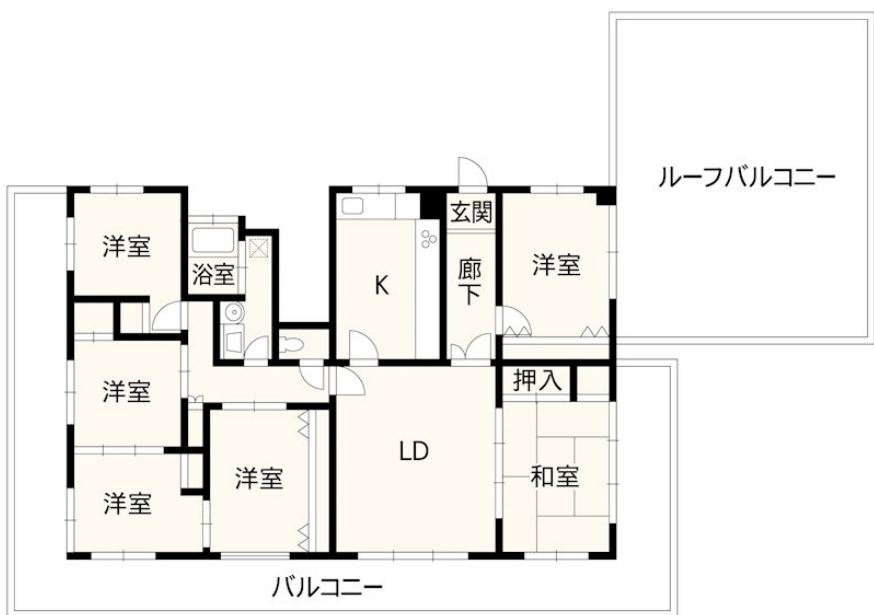
価格	間取りタイプ
2,380万円	6LDK



【外観】



【間取り図】



緩衝地区：白川小学校 徒歩9分（約700m）

現況と異なる場合には現況を優先します。 間取りの「S」はサービスルーム（納戸）です。  
価格は物件の代金総額を表示しており、消費税が課税される場合は税込と表記の上、税込価格で表示しております。

物件種目	マンション		
建物名	ライオンズマンション新屋敷		
物件所在地	熊本県熊本市中央区新屋敷3丁目12-6		
交通	バス停:大江渡鹿 バス停徒歩3分 熊本市電A系統 九品寺交差点駅 徒歩12分		
専有面積	129.67㎡（登記簿） （約39.22坪）	バルコニー面積	107.1㎡
構造規模	鉄筋コンクリート造6階建		
所在階	5階	総戸数	18戸
築年月	1986年4月30日	修繕積立金	46,810円
管理形態	全部委託	管理費	32,800円
管理人の勤務形態	巡回		
駐車場	空無		
土地権利	所有権		
現況	空き	引渡日	即時
建築確認番号		開発許可番号	
設備	トイレ:温水洗浄便座 / 角部屋:角住戸 / TVインターホン / オートロック / エレベーター		
周辺施設	セブンイレブン 熊本新屋敷3丁目店 150m / 熊本新屋敷郵便局 350m / 肥後銀行学園大通支店 450m / ゆめタウン大江 600m / 熊本市立図書館 1100m / 熊本市役所 1700m		
その他費用	ルーフバルコニー使用料：630円 / 月		
備考	・駐輪場使用料：1,200円 / 月 バイク置場は自転車置場と併用		

取引条件の有効期限:2025年4月12日

No.J0994

お問合せ先



国土交通大臣（3）第8432号  
（公社）熊本県宅地建物取引業協会 / （一社）九州不動産公正取引協議会 / （公社）全国宅地建物取引業保証協会会員

株式会社明和不動産 住宅事業部 住宅販売嘉島支店

TEL:096-285-5345

FAX:096-285-5354

熊本県上益城郡嘉島町上島2120-1

E-Mail:info-baibai@meiwa.jp

担当:田中美穂

取引態様:専任媒介

