

FOR SALE

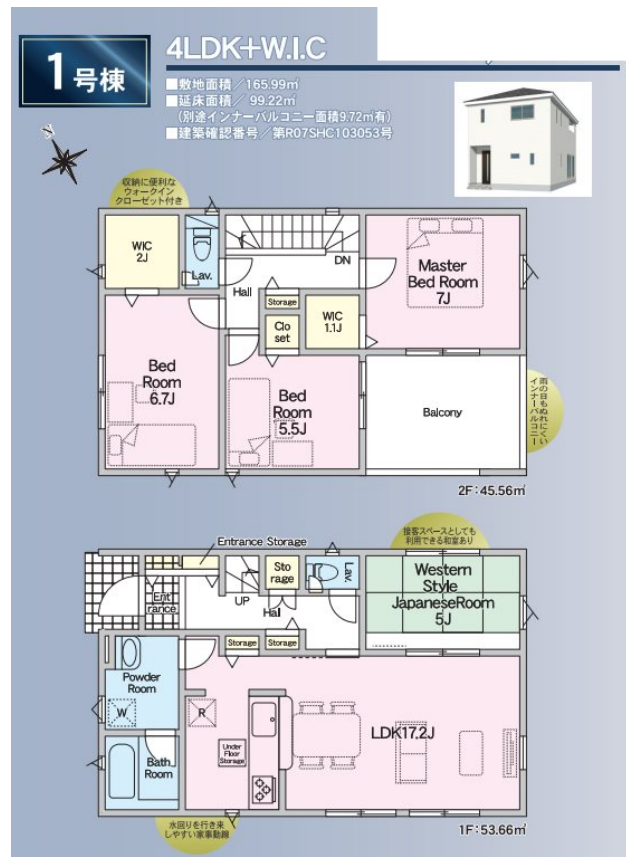
価格	間取りタイプ
1,688万円(税込)	4LDK



【外観】



【間取り図】



物件種目	戸建		
物件所在地	熊本県菊池市野間口 310-6 1号棟		
交通	バス停:野間口 バス停徒歩4分		
土地面積	165.99㎡ (約50.21坪)	他に私道面積	無し
建物面積	99.22㎡ (約30.01坪)	地目	宅地
構造規模	木造2階建		
築年月	2025年5月	都市計画	非線引き区域
用途地域	無指定		
建ぺい率	80%	容積率	200%
土地権利	所有権		
法令上の制限			
現況	新築	引渡日	即時
接道状況	北東4.5m公道 間口15.5m 南東6.0m公道 間口9.0m		
建築確認番号	第R07SHC103053号	開発許可番号	
設備	IHクッキングヒーター / 浄水器 / 浴室乾燥 / トイレ:温水洗浄便座 / ウォークインクローゼット / 床下収納 / オール電化 / 複層ガラス / TVインターホン / 24時間換気システム / ガス:その他 / 公共下水 / 水道:公営		
周辺施設	菊池市立菊之池小学校 1372m / 菊池市立菊池南中学校 2068m / R-70 菊池市野間口店 454m / 新鮮市場菊池店 539m / コメリハート & グリーン菊池店 920m / 菊池郵便局 1892m		
その他費用			
備考	建ぺい率: 1号棟・70% 80%(熊本県建築基準法施行細則第18条) 網戸・シャッター・面格子・カーテンレールは別途見積となります		

現況と異なる場合には現況を優先します。 間取りの「S」はサービスルーム（納戸）です。
価格は物件の代金総額を表示しており、消費税が課税される場合は税込と表記の上、 税込価格で表示しております。

取引条件の有効期限:2026年2月5日 No.T0253

お問合せ先

国土交通大臣(3)第8432号
(公社)熊本県宅地建物取引業協会/(一社)九州不動産公正取引協議会/(公社)全国宅地建物取引業保証協会会員

株式会社明和不動産 住宅事業部 住宅販売嘉島支店

TEL:096-285-5345 FAX:096-285-5354

熊本県上益城郡嘉島町上島2120番地1

E-Mail:info-baibai@meiwa.jp

取引態様:媒介(仲介)

