

# FOR SALE

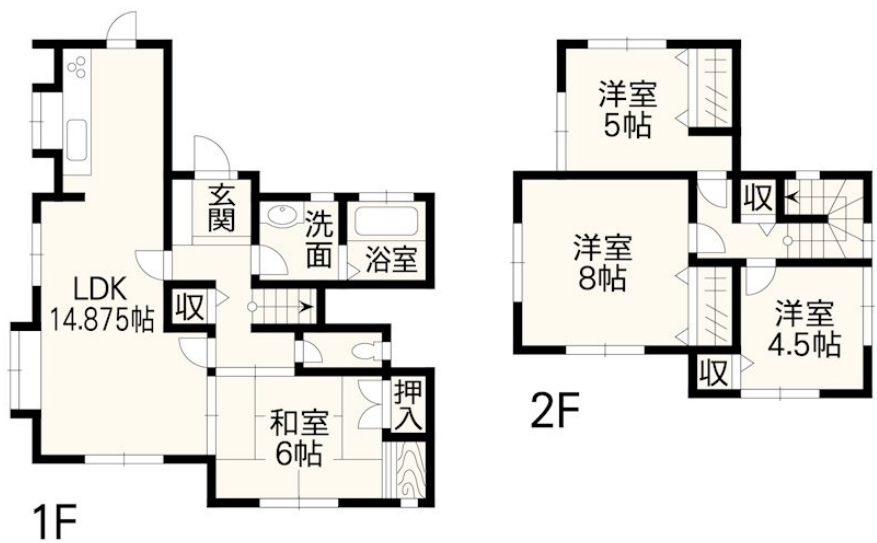
価格	間取りタイプ
1,280万円	4LDK



【外観】



【間取り図】

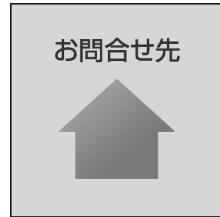


物件種目	戸建		
物件所在地	熊本県宇土市榑原町 226-18		
交通	バス停:榑原 バス停徒歩4分 バス停:御倉床 バス停徒歩11分 三角線 緑川駅 徒歩18分		
土地面積	170.13㎡ (約51.46坪)	他に私道面積	139.0㎡ 持分:6分の1
建物面積	101.08㎡ (約30.57坪)	地目	宅地
構造規模	木造2階建		
築年月	1994年7月	都市計画	非線引き区域
用途地域	無指定		
建ぺい率	70%	容積率	200%
土地権利	所有権		
法令上の制限			
現況	空き	引渡日	即時
接道状況	北西6.0m私道		
建築確認番号		開発許可番号	
設備	トイレ:温水洗浄便座 / 床下収納 / TVインターホン / ガス:プロパン / 公共下水 / 水道:公営		
周辺施設	宇土市立宇土小学校 1513m / 宇土市立鶴城中学校 2333m / セブンスイレブン 宇土馬之瀬町店 1444m / ドラッグストアエス 宇土店 1120m / 宇土市ショッピングセンターピア 1719m / 緑川郵便局 1328m		
その他費用			
備考	主なりフォーム内容(2025年7月完了済み) 水回り:システムキッチン新設(配管新品)・洗面化粧台新設・トイレ新設・ウォシュレット・ガスボイラー新品 内装:内部木部塗装・クロス張替・襖・障子・畳張替 外装:屋根・外壁塗装 その他:蛇口一部新品・下駄箱・インターホン新品・鍵交換・照明取付・ハウスクリーニング		

現況と異なる場合には現況を優先します。 間取りの「S」はサービスルーム（納戸）です。  
価格は物件の代金総額を表示しており、消費税が課税される場合は税込と表記の上、 税込価格で表示しております。

取引条件の有効期限:2026年3月1日

No.T0110



国土交通大臣（3）第8432号  
（公社）熊本県宅地建物取引業協会/（一社）九州不動産公正取引協議会/（公社）全国宅地建物取引業保証協会会員  
**株式会社明和不動産 住宅事業部 住宅販売嘉島支店**  
TEL:096-285-5345 FAX:096-285-5354  
熊本県上益城郡嘉島町上島2120番地1

E-Mail:info-baibai@meiwa.jp

取引態様:媒介(仲介)

