

FOR SALE

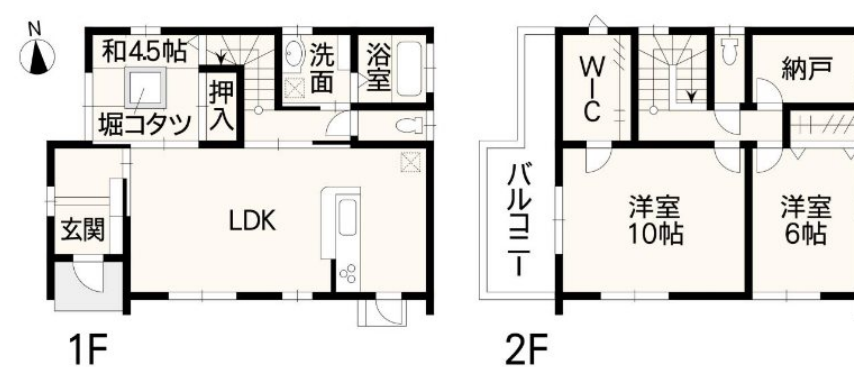
価格	間取りタイプ
2,250万円	3SLDK



【外観】



【間取り図】



他の法令上の制限：埋蔵文化財包蔵地

現況と異なる場合には現況を優先します。間取りの「S」はサービスルーム（納戸）です。
価格は物件の代金総額を表示しており、消費税が課税される場合は税込と表記の上、税込価格で表示しております。

物件種目	戸建		
物件所在地	熊本県熊本市南区白藤 1 丁目 32-47		
交通	バス停:白藤町 バス停徒歩2分 鹿児島本線 川尻（熊本）駅 徒歩22分		
土地面積	135.31㎡ (約40.93坪)	他に私道面積	無し
建物面積	100.19㎡ (約30.30坪)	地目	宅地
構造規模	木造2階建		
築年月	2010年8月6日	都市計画	市街化区域
用途地域	第一種中高層住居専用地域		
建ぺい率	60%	容積率	150%
土地権利	所有権		
法令上の制限			
現況	空き	引渡日	相談
接道状況	西5.0m私道 間口9.5m		
建築確認番号		開発許可番号	
設備	IHクッキングヒーター / 食器洗浄乾燥機 / トイレ:温水洗浄便座 / ウォークインクローゼット / オール電化 / 掘りごたつ / ガス:その他 / 公共下水 / 水道:公営		
周辺施設	熊本市立力合小学校 1020m / 熊本市立力合中学校 1300m / セブンス熊白白藤1丁目店 300m / 鮮ど市場 白藤店 320m / ディスカント ラック コスモ 白藤店 820m / 熊本南高江郵便局 824m		
その他費用			
備考			

取引条件の有効期限:2026年2月28日

No.T0118

お問合せ先



国土交通大臣（3）第8432号

（公社）熊本県宅地建物取引業協会/（一社）九州不動産公正取引協議会/（公社）全国宅地建物取引業保証協会会員

株式会社明和不動産 住宅事業部 住宅販売嘉島支店

TEL:096-285-5345

FAX:096-285-5354

熊本県上益城郡嘉島町上島2120番地1

E-Mail:info-baibai@meiwa.jp

取引態様:媒介(仲介)

