

FOR SALE

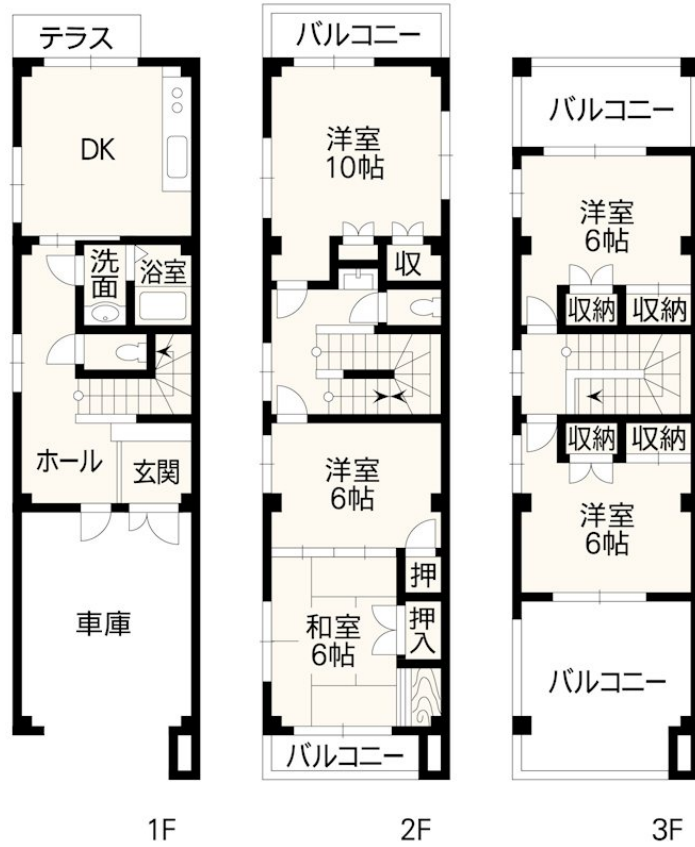
価格	間取りタイプ
2,200万円	5DK



【外観】



【間取り図】



物件種目	戸建		
物件所在地	熊本県熊本市中央区新町1丁目6-1		
交通	熊本市電B系統 蔚山町駅 徒歩3分 バス停:段山・市立博物館入口 バス停徒歩1分		
土地面積	68.36㎡ (約20.67坪)	他に私道面積	無し
建物面積	105.1㎡ (約31.79坪)	地目	宅地
構造規模	鉄骨造3階建		
築年月	1983年5月20日	都市計画	市街化区域
用途地域	商業地域		
建ぺい率	80%	容積率	400%
土地権利	所有権		
法令上の制限			
現況	空き	引渡日	相談
接道状況	東10.26m公道 間口4.2m		
建築確認番号		開発許可番号	
設備	トイレ:温水洗浄便座 / TVインターホン / エアコン3台 / 都市ガス / 公共下水 / 公営水道引込済		
周辺施設	熊本新町郵便局 160m / セブンイレブン熊本新町3丁目店 180m / 高田千年クリニック 400m / ドラッグストアエヌ島崎店 500m / イザミACE島崎店 800m / SAKURA MACHI Kumamoto(サクラマチクマモト) 1100m		
その他費用			
備考	2階のみ温水洗浄便座		

現況と異なる場合には現況を優先します。 間取りの「S」はサービスルーム(納戸)です。
 価格は物件の代金総額を表示しており、消費税が課税される場合は税込と表記の上、税込価格で表示しております。

取引条件の有効期限:2026年6月24日

No.J1152



国土交通大臣(3)第8432号
 (公社)熊本県宅地建物取引業協会/(一社)九州不動産公正取引協議会/(公社)全国宅地建物取引業保証協会会員
株式会社明和不動産 住宅事業部 住宅販売嘉島支店
 TEL:096-285-5345 FAX:096-285-5354
 熊本県上益城郡嘉島町上島2120番地1

E-Mail:info-baibai@meiwa.jp

担当:植田 亘朔
 取引態様:一般媒介

