

FOR SALE

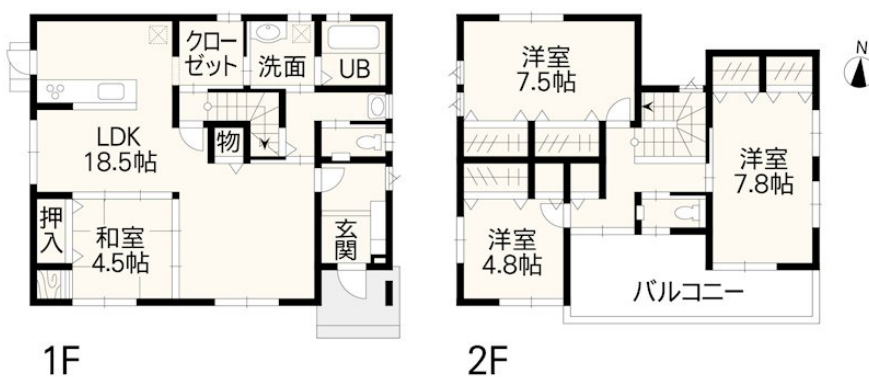
価格	間取りタイプ
2,680万円	4LDK



【外観】



【間取り図】



物件種目	戸建		
物件所在地	熊本県上益城郡嘉島町上仲間		
交通	バス停:鯨 バス停徒歩14分		
土地面積	204.83㎡ (約61.96坪)	他に私道面積	無し
建物面積	115.93㎡ (約35.06坪)	地目	宅地
構造規模	木造2階建		
築年月	2015年11月8日	都市計画	市街化調整区域
用途地域	無指定		
建ぺい率	70%	容積率	200%
土地権利	所有権		
法令上の制限			
現況	居住中	引渡日	2026年4月上旬
接道状況	南7.9m公道 間口12.0m		
建築確認番号		開発許可番号	
設備	食器洗浄乾燥機 / 風呂一坪以上 / トイレ:温水洗浄便座 / フローリング / ウォークインクローゼット / 屋根裏収納 / TVインターホン / ガス:プロパン / 下水:浄化槽_個別 / 水道:井戸		
周辺施設	デイリーヤマザキ嘉島上仲間店 500m / 嘉島郵便局 950m / 肥後銀行嘉島支店 1000m / ディスカウントドラッグコスモス熊本嘉島店 1400m / イオン熊本 1500m / 嘉島町役場 2800m		
その他費用			
備考	居住中につきご案内につきましては日程調整が必要となりますので事前にご連絡をお願いします。		

現況と異なる場合には現況を優先します。 間取りの「S」はサービスルーム(納戸)です。
価格は物件の代金総額を表示しており、消費税が課税される場合は税込と表記の上、税込価格で表示しております。

取引条件の有効期限:2026年5月10日

No.J1155

お問合せ先



国土交通大臣(3)第8432号
(公社)熊本県宅地建物取引業協会/(一社)九州不動産公正取引協議会/(公社)全国宅地建物取引業保証協会会員

株式会社明和不動産 住宅事業部 住宅販売嘉島支店

TEL:096-285-5345 FAX:096-285-5354

熊本県上益城郡嘉島町上島2120番地1

E-Mail:info-baibai@meiwa.jp

担当:田中 美穂

取引態様:専任媒介

