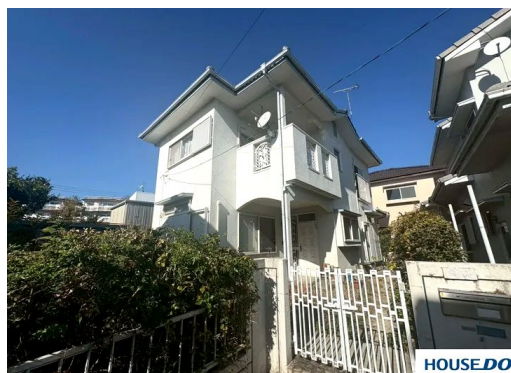


# FOR SALE

価格	間取りタイプ
1,798万円	4LDK



【外観】



【間取り図】



法22条区域

物件種目	戸建		
物件所在地	熊本県熊本市東区御領1丁目1-117		
交通	バス停:下南部入口 バス停徒歩6分 豊肥本線 竜田口駅 徒歩36分		
土地面積	194.49㎡ (約58.83坪)	他に私道面積	71.0㎡ 持分:9分の1
建物面積	99.95㎡ (約30.23坪)	地目	宅地
構造規模	木造2階建		
築年月	1990年2月	都市計画	市街化区域
用途地域	第二種中高層住居専用地域		
建ぺい率	60%	容積率	150%
土地権利	所有権		
法令上の制限			
現況	空き	引渡日	相談
接道状況			
建築確認番号		開発許可番号	
設備	IHクッキングヒーター / オートバス / 風呂一坪以上 / トイレ:温水洗浄便座 / 吹抜 / 床下収納 / オール電化 / エアコン / ガス:その他 / 水道:公営		
周辺施設	熊本市立託麻西小学校 650m / 熊本市立西原中学校 1900m / セブンイレブン 熊本御領店 368m / マルショク 長嶺店 400m / ゆめタウン 1040m / 肥後銀行託麻支店 410m		
その他費用			
備考	増築未登記箇所所有:2階収納部		

取引条件の有効期限:2026年5月16日

No.T0190

現況と異なる場合には現況を優先します。 間取りの「S」はサービスルーム(納戸)です。  
価格は物件の代金総額を表示しており、消費税が課税される場合は税込と表記の上、税込価格で表示しております。



国土交通大臣(3)第8432号  
(公社)熊本県宅地建物取引業協会/(一社)九州不動産公正取引協議会/(公社)全国宅地建物取引業保証協会会員  
**株式会社明和不動産 住宅事業部 住宅販売嘉島支店**  
TEL:096-285-5345 FAX:096-285-5354  
熊本県上益城郡嘉島町上島2120番地1

E-Mail:info-baibai@meiwa.jp

取引態様:媒介(仲介)

