

FOR SALE

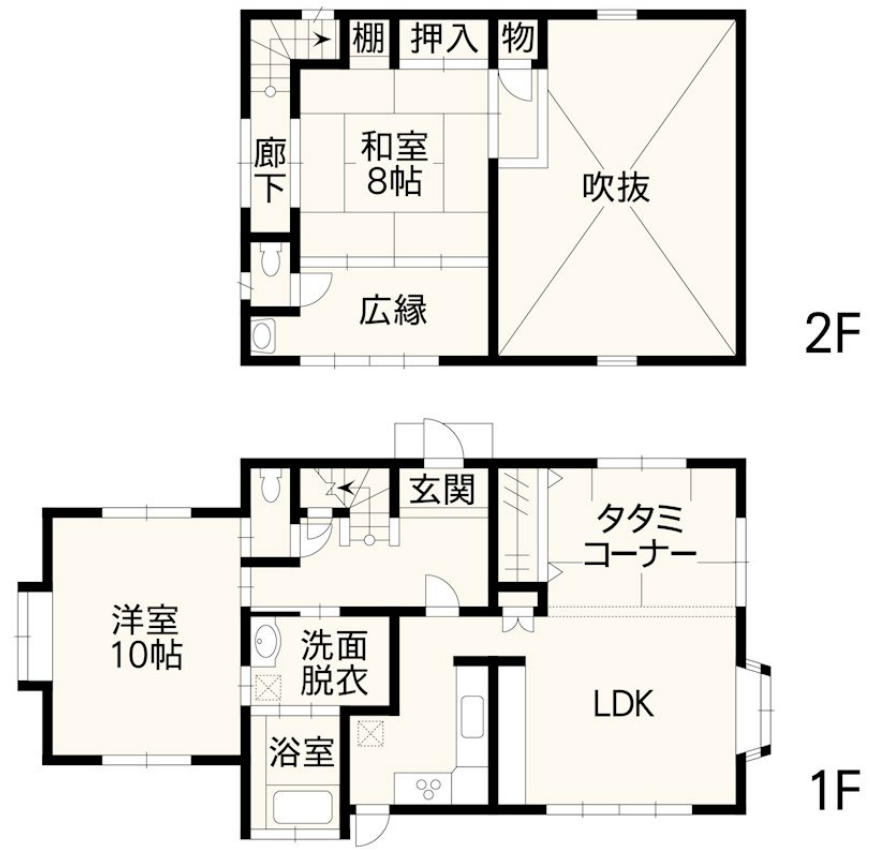
価格	間取りタイプ
2,980万円	2LDK



【外観】



【間取り図】



引渡し：現況渡し
未登記あり：増築部分（洋室）：19.11㎡ | 車庫：約18.88㎡
下水管：第三者隣地越境

物件種目	戸建		
物件所在地	熊本県阿蘇市乙姫		
交通	バス停:乙姫ペンション村入口 徒歩23分 豊肥本線 内牧駅 徒歩35分		
土地面積	1776.06㎡ (約537.25坪)	他に私道面積	無し
建物面積	98.36㎡ (約29.75坪)	地目	宅地
構造規模	木造2階建		
築年月	2000年12月5日	都市計画	非線引き区域
用途地域	無指定		
建ぺい率	20%	容積率	40%
土地権利	所有権		
法令上の制限			
現況	居住中	引渡日	2027年2月下旬予定
接道状況	南5.9m公道 間口42.5m		
建築確認番号		開発許可番号	
設備	IHクッキングヒーター / トイレ:温水洗浄便座 / 吹抜 / インターネット:光ファイバー / オール電化 / 公共下水 / 水道:公営 / リゾート向き		
周辺施設	ファミリーマート 阿蘇乙姫店 2230m / みやはら内牧店 6100m / 株式会社コスモ薬品 ティスカウト ラグ コスモ内牧店 6700m / 内牧駅前郵便局 3460m / 肥後銀行内牧支店 7360m / 阿蘇医療センター 5760m		
その他費用	町費：4,000円 / 年 阿蘇ハイランド管理費：58,080円 / 年		
備考	居住中物件のため、即日案内は致しかねます。内見ご希望の方はお早めにお問合せください。		

取引条件の有効期限:2026年5月20日 No.J1187

現況と異なる場合には現況を優先します。 間取りの「S」はサービスルーム（納戸）です。
価格は物件の代金総額を表示しており、消費税が課税される場合は税込と表記の上、税込価格で表示しております。

お問合せ先

↑

国土交通大臣(3)第8432号
(公社)熊本県宅地建物取引業協会/(一社)九州不動産公正取引協議会/(公社)全国宅地建物取引業保証協会会員

株式会社明和不動産 住宅事業部 住宅販売嘉島支店

TEL:096-285-5345 FAX:096-285-5354

熊本県上益城郡嘉島町上島2120番地1

E-Mail:info-baibai@meiwa.jp

担当:植田 亘朔
取引態様:専任媒介

