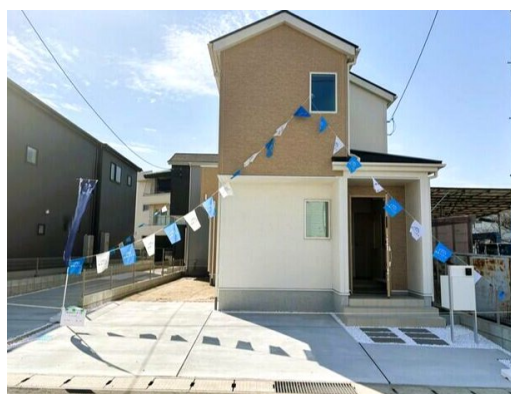


FOR SALE

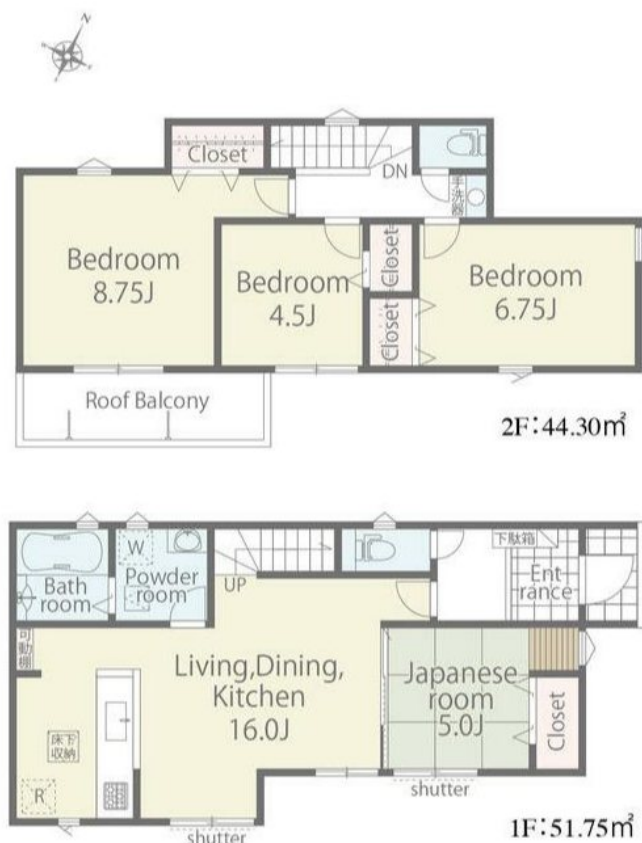
価格	間取りタイプ
3,580万円(税込)	4LDK



【外観】



【間取り図】



【法令】宅地造成工事規制区域
【その他制限事項】益城台地西土地区画整理事業(仮換地:1街区2-2画地)

現況と異なる場合には現況を優先します。 間取りの「S」はサービスルーム(納戸)です。
価格は物件の代金総額を表示しており、消費税が課税される場合は税込と表記の上、税込価格で表示しております。

物件種目	戸建		
物件所在地	熊本県上益城郡益城町広崎 字松山西1436番2(地番)2号棟		
交通	バス停:桜木東小学校前 バス停徒歩4分		
土地面積	128.3㎡ (約38.81坪)	他に私道面積	無し
建物面積	96.05㎡ (約29.05坪)	地目	
構造規模	木造2階建		
築年月	2026年2月	都市計画	市街化区域
用途地域	第二種中高層住居専用地域		
建ぺい率	60%	容積率	150%
土地権利	所有権		
法令上の制限			
現況	新築	引渡日	即時
接道状況	東6.0m公道		
建築確認番号	第R07SHC119764号	開発許可番号	
設備	トイレ:温水洗浄便座 / 一部フローリング / 床下収納 / 複層ガラス / TVインターホン / 都市ガス / 公共下水 / 水道:公営 / 外壁:サイディング / 免震・耐震構造:耐震構造 / ハウスメーカー施工		
周辺施設	益城町立広安西小学校 1722m / 益城町立益城中学校 2479m / ハローデイさくらの森店 232m / ショッピングモールさくらの森 225m / スーパーセンタートライアル 益城台店 308m / 熊本佐土原郵便局 1440m		
その他費用			
備考	地目:引渡までに宅地に変更 網戸・カーテン・照明・TVアンテナ等は、オプションとなります		

取引条件の有効期限:2026年5月24日

No.T0326

お問合せ先



国土交通大臣(3)第8432号
(公社)熊本県宅地建物取引業協会/(一社)九州不動産公正取引協議会/(公社)全国宅地建物取引業保証協会会員

株式会社明和不動産 住宅事業部 住宅販売嘉島支店

TEL:096-285-5345 FAX:096-285-5354

熊本県上益城郡嘉島町上島2120番地1

E-Mail:info-baibai@meiwa.jp

取引態様:媒介(仲介)

