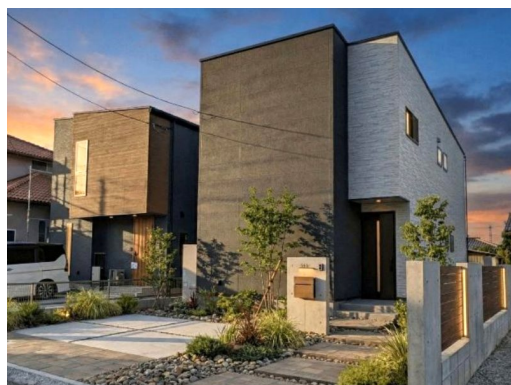


FOR SALE

価格	間取りタイプ
2,999万円(税込)	4SLDK



【外観】



【間取り図】



物件種目	戸建		
物件所在地	熊本県熊本市北区麻生田5丁目1972番3の一部(地番)2号地		
交通	バス停:鈴ヶ原 徒歩7分 バス停:麻生田小前 徒歩9分 熊本電鉄菊池線 須屋駅 徒歩19分		
土地面積	149.43㎡ (約45.2坪)	他に私道面積	無し
建物面積	107.23㎡ (約32.43坪)	地目	宅地
構造規模	木造2階建		
築年月	2025年4月	都市計画	市街化区域
用途地域	第一種低層住居専用地域		
建ぺい率	40%	容積率	80%
土地権利	所有権		
法令上の制限			
現況	空き	引渡日	相談
接道状況	北4.0m私道 間口8.0m		
建築確認番号	ACS第240392号	開発許可番号	
設備	IHクッキングヒーター / 食器洗浄乾燥機 / 浄水器 / 風呂一坪以上 / トイレ:温水洗浄便座 / 全居室フローリング / ウォークインクローゼット / 床下収納 / オール電化 / 複層ガラス / TVインターホン / 24時間換気システム		
周辺施設	熊本市立麻生田小学校 250m / 熊本市立清水中学校 1500m / 麻生田保育園 280m / ロッソ熊本麻生田三丁目店 550m / ドラッグセイムス麻生田店 690m / スパ--キッド 新地店 780m		
その他費用			
備考			

現況と異なる場合には現況を優先します。 間取りの「S」はサービスルーム(納戸)です。
価格は物件の代金総額を表示しており、消費税が課税される場合は税込と表記の上、税込価格で表示しております。

取引条件の有効期限:2026年6月24日

No.T0110

お問合せ先



国土交通大臣(3)第8432号
(公社)熊本県宅地建物取引業協会/(一社)九州不動産公正取引協議会/(公社)全国宅地建物取引業保証協会会員

株式会社明和不動産 住宅事業部 住宅販売嘉島支店

TEL:096-285-5345 FAX:096-285-5354

熊本県上益城郡嘉島町上島2120番地1

E-Mail:info-baibai@meiwa.jp

取引態様:媒介(仲介)

