

FOR SALE

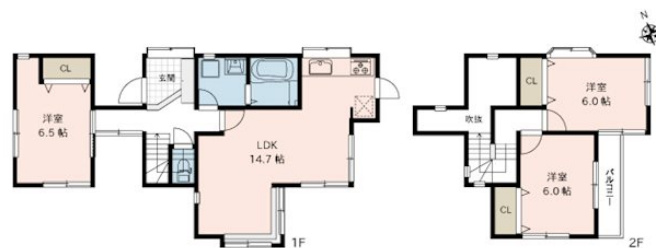
価格	間取りタイプ
1,298万円(税込)	3LDK



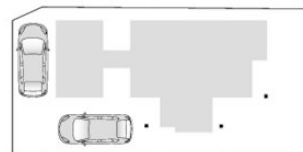
【外観】



【間取り図】



【配置図】



【公法制限】
斜線制限(道路・隣地)、景観法、航空法、災害対策基本法、立地適正化計画、宅地造成及び特定盛土規制法

現況と異なる場合には現況を優先します。 間取りの「S」はサービスルーム(納戸)です。
価格は物件の代金総額を表示しており、消費税が課税される場合は税込と表記の上、税込価格で表示しております。

物件種目	戸建		
物件所在地	熊本県菊池市泗水町吉富 250番地183		
交通	バス停:花房 バス停徒歩7分		
土地面積	168.23㎡ (約50.88坪)	他に私道面積	
建物面積	82.39㎡ (約24.92坪)	地目	宅地
構造規模	木造2階建		
築年月	1989年11月20日	都市計画	非線引き区域
用途地域	無指定		
建ぺい率		容積率	200%
土地権利	所有権		
法令上の制限			
現況	空き	引渡日	相談
接道状況	北東10.5m公道	北西4.9m公道	
建築確認番号		開発許可番号	
設備	トイレ:温水洗浄便座 / 全居室フローリング / 吹抜 / ガス:プロパン / 公共下水 / 水道:公営		
周辺施設	菊池市立泗水小学校 3147m / 菊池市立泗水中学校 3291m / セブンイレブン 泗水富の原店 181m / ホームプラザナカ 菊池店 1298m / マルシヨク泗水店 2858m / 吉富簡易郵便局 982m		
その他費用			
備考	建ぺい率:70%(角地等緩和により80%) 要側溝等占用許可(無償) 主なりフォーム内容(2025年9月完了済み) 内装:システムキッチン新品、システムバス新品、洗面化粧台新品、トイレ新品、クロス貼替、建具新品、玄関ドア新品、靴箱新品、サッシ一部新品、照明器具新品、フロア材新品(一部CF) 外装:外壁・屋根・内部塗装、駐車場増設、白アリ防蟻工事(5年保証) その他:ハウスクリーニング		

取引条件の有効期限:2026年6月28日

No.T0164

お問合せ先



国土交通大臣(3)第8432号
(公社)熊本県宅地建物取引業協会/(一社)九州不動産公正取引協議会/(公社)全国宅地建物取引業保証協会会員

株式会社明和不動産 住宅事業部 住宅販売嘉島支店

TEL:096-285-5345 FAX:096-285-5354

熊本県上益城郡嘉島町上島2120番地1

E-Mail:info-baibai@meiwa.jp

取引態様:媒介(仲介)

