

# FOR SALE

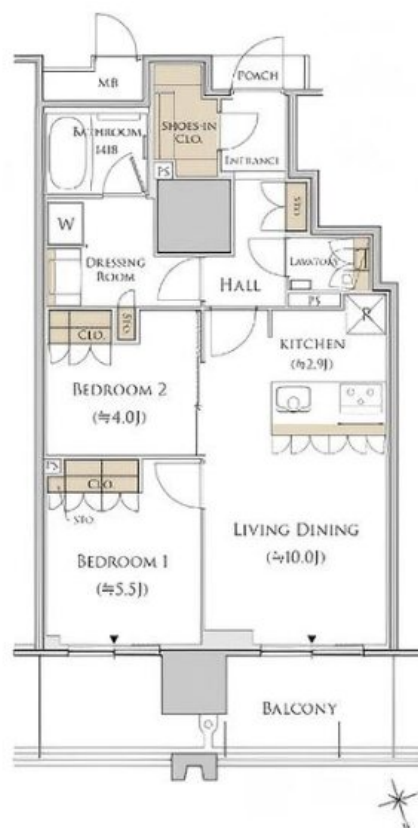
価格	間取りタイプ
4,980万円(税込)	2LDK

POINT

【外観】



【間取り図】



物件種目	マンション		
建物名	MJR熊本ゲートタワー		
物件所在地	熊本県熊本市西区春日3丁目26-15		
交通	バス停:春日校前 徒歩1分 鹿児島本線 熊本駅 徒歩5分 熊本市電A系統 二本木口駅 徒歩6分		
専有面積	58.65㎡(壁芯) (約17.74坪)	バルコニー面積	10.9㎡
構造規模	鉄筋コンクリート造30階建		
所在階	17階	総戸数	236戸
築年月	2026年2月	修繕積立金	7,000円
管理形態	全部委託	管理費	15,200円
管理人の勤務形態	日勤		
駐車場	有(敷地内) 17,000円		
土地権利	所有権		
現況	新築	引渡日	相談
建築確認番号		開発許可番号	
設備	食器洗浄乾燥機 / ディスポーザー / 浴室乾燥 / トイレ:温水洗浄便座 / 床暖房 / 全居室フローリング / 複層ガラス / 室内洗濯機置場 / TVインターホン / 24時間換気システム / オートロック / 都市ガス / エレベーター4基以上		
周辺施設	熊本市立春日小学校 181m / 熊本市立花陵中学校 1685m / ドラッグストア JR熊本駅 155m / ハローデイアミュプラザくまもと店 443m / AMU PLAZA KUMAMOTO(アミューザくまもと) 446m / 熊本春日郵便局 482m		
その他費用			
備考	インターネット利用料: 月額990円		

現況と異なる場合には現況を優先します。 間取りの「S」はサービスルーム(納戸)です。  
価格は物件の代金総額を表示しており、消費税が課税される場合は税込と表記の上、税込価格で表示しております。

取引条件の有効期限:2026年7月12日

No.T0467

お問合せ先



国土交通大臣(3)第8432号  
(公社)熊本県宅地建物取引業協会/(一社)九州不動産公正取引協議会/(公社)全国宅地建物取引業保証協会会員

株式会社明和不動産 住宅事業部 住宅販売嘉島支店

TEL:096-285-5345 FAX:096-285-5354

熊本県上益城郡嘉島町上島2120番地1

E-Mail:info-baibai@meiwa.jp

取引態様:媒介(仲介)

