

FOR SALE

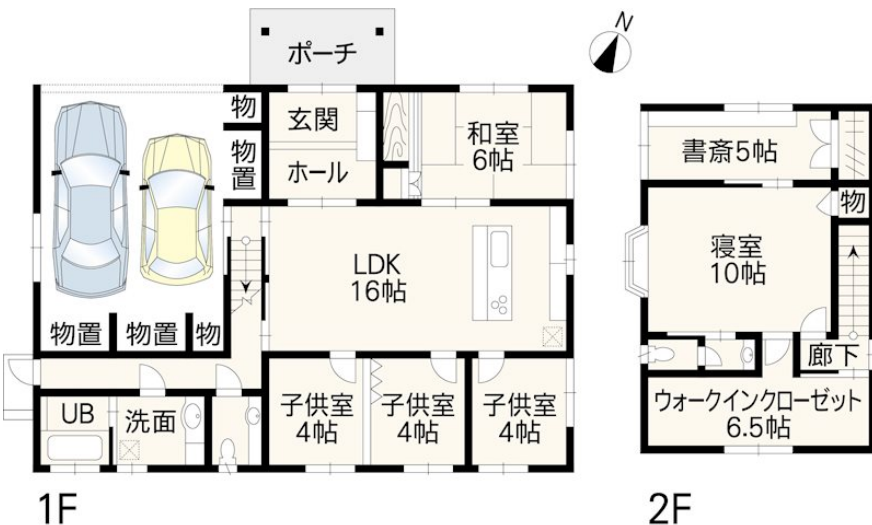
価格	間取りタイプ
3,700万円	5SLDK



【外観】



【間取り図】



物件種目	戸建		
物件所在地	熊本県菊池市片角 352-1(地番)		
交通	バス停:巨 バス停徒歩7分		
土地面積	281.38㎡ (約85.11坪)	他に私道面積	無し
建物面積	175.08㎡ (約52.96坪)	地目	宅地
構造規模	木造2階建		
築年月	2013年6月21日	都市計画	非線引き区域
用途地域	第一種住居地域		
建ぺい率	60%	容積率	200%
土地権利	所有権		
法令上の制限			
現況	空き	引渡日	相談
接道状況	西4.0m 間口15.0m		
建築確認番号		開発許可番号	
設備	IHクッキングヒーター / 浴室乾燥 / トイレ:温水洗浄便座 / ウォークインクローゼット / TVインターホン / エアコン 4台 / 公共下水 / 水道:公営		
周辺施設	ディスカウントドラッグ コスエ 菊池南店 260m / ファミリーマート 菊池隈府店 450m / スパ'ービ'ック ミカエ 450m / 菊池市役所 550m / ダイリックス 菊池店 600m / 肥後銀行 菊池支店 950m		
その他費用			
備考	道路判定有:42条2項道路 接道の道路は里道です。再建築時にはセットバックが必要になります。		

現況と異なる場合には現況を優先します。 間取りの「S」はサービスルーム(納戸)です。
価格は物件の代金総額を表示しており、消費税が課税される場合は税込と表記の上、税込価格で表示しております。

取引条件の有効期限:2024年8月17日

No.K0029

お問合せ先



国土交通大臣(3)第8432号
(公社)熊本県宅地建物取引業協会 / (一社)九州不動産公正取引協議会 / (公社)全国宅地建物取引業保証協会

株式会社明和不動産 菊陽支店

TEL:096-273-8119 FAX:096-273-8120

熊本県菊池郡菊陽町久保田2822-1

E-Mail:kikuyo-branch@meiwa.jp

担当:西田健太郎
取引態様:専任媒介

