

# FOR SALE

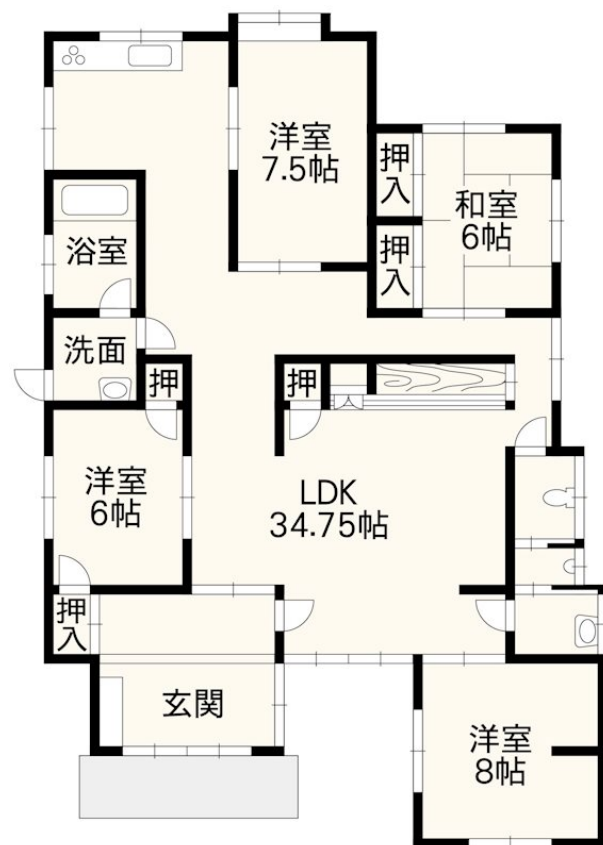
価格	間取りタイプ
2,800万円	4LDK



【外観】



【間取り図】



物件種目	戸建		
物件所在地	熊本県菊池郡大津町陣内 1427-1(地番)		
交通	豊肥本線 肥後大津駅 徒歩29分 バス停:陣内 バス停徒歩3分		
土地面積	501.29㎡ (約151.64坪)	他に私道面積	無し
建物面積	158.89㎡ (約48.06坪)	地目	宅地
構造規模	木造1階建		
築年月	2004年7月13日	都市計画	非線引き区域
用途地域	無指定		
建ぺい率	60%	容積率	200%
土地権利	所有権		
法令上の制限			
現況	空き	引渡日	相談
接道状況	西4.0m公道 間口26.0m		
建築確認番号		開発許可番号	
設備	IHクッキングヒーター / トイレ:温水洗浄便座 / ガス:プロパン / 公共下水 / 水道:公営		
周辺施設	陣内郵便局 250m / ファミリーマート熊本大津店 600m / 大津いちご保育園 1100m / ダイック大津店 1800m / イッパ大津ショッピングプラザ 2100m / 肥後銀行大津支店 2200m		
その他費用			
備考	現況有姿売買となります。必ず現地確認をお願いいたします。		

現況と異なる場合には現況を優先します。 間取りの「S」はサービスルーム(納戸)です。  
価格は物件の代金総額を表示しており、消費税が課税される場合は税込と表記の上、税込価格で表示しております。

取引条件の有効期限:2024年10月17日

No.K0032

お問合せ先



国土交通大臣(3)第8432号

(公社)熊本県宅地建物取引業協会 / (一社)九州不動産公正取引協議会 / (公社)全国宅地建物取引業保証協会

株式会社明和不動産 菊陽支店

TEL:096-273-8119

FAX:096-273-8120

熊本県菊池郡菊陽町久保田2822-1

E-Mail:kikuyo-branch@meiwa.jp

担当:上原照正

取引態様:一般媒介

