

FOR SALE

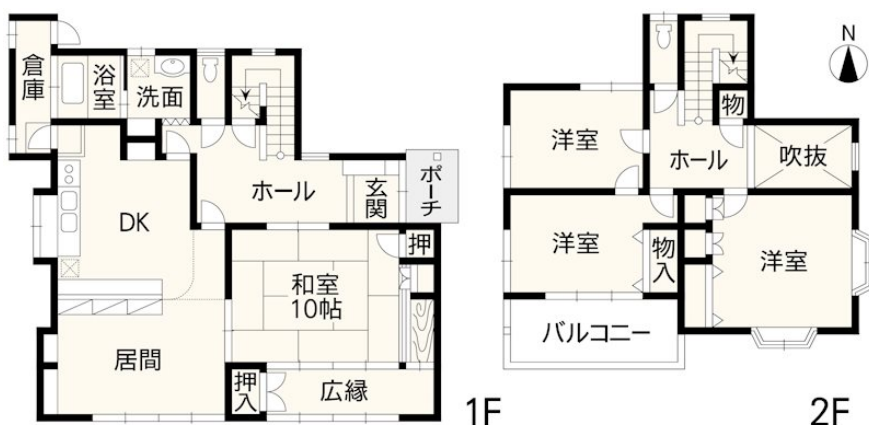
価格	間取りタイプ
2,800万円	5DK



【外観】



【間取り図】



物件種目	戸建		
物件所在地	熊本県菊池郡菊陽町津久礼		
交通	豊肥本線 三里木駅 徒歩11分 バス停:石坂 バス停徒歩4分		
土地面積	204.26㎡ (約61.78坪)	他に私道面積	無し
建物面積	147.55㎡ (約44.63坪)	地目	宅地
構造規模	木造2階建		
築年月	1985年3月25日	都市計画	市街化区域
用途地域	第一種住居地域		
建ぺい率	60%	容積率	200%
土地権利	所有権		
法令上の制限			
現況	居住中	引渡日	相談
接道状況	東5.0m公道 間口11.0m 南4.7m公道 間口10.0m		
建築確認番号		開発許可番号	
設備	トイレ:温水洗浄便座 / ガス:プロパン / 公共下水 / 水道:公営		
周辺施設	業務スパー 菊陽店 350m / セブンイレブン 菊陽境松店 500m / 三里木簡易郵便局 650m / ドラッグストアコスエス 菊陽店 650m / ダイリックス 菊陽店 700m / ゆめタウン光の森 1400m		
その他費用			
備考	間取り詳細: DK、居間、和室×1、洋室×3 駐車可能台数: 1台		

現況と異なる場合には現況を優先します。 間取りの「S」はサービスルーム(納戸)です。
価格は物件の代金総額を表示しており、消費税が課税される場合は税込と表記の上、税込価格で表示しております。

取引条件の有効期限:2025年4月27日

No.K0057

お問合せ先



国土交通大臣(3)第8432号

(公社)熊本県宅地建物取引業協会 / (一社)九州不動産公正取引協議会 / (公社)全国宅地建物取引業保証協会

株式会社明和不動産 菊陽支店

TEL:096-273-8119

FAX:096-273-8120

熊本県菊池郡菊陽町久保田2822-1

E-Mail:kikuyo-branch@meiwa.jp

担当:上原照正

取引態様:専任媒介

