

# FOR SALE

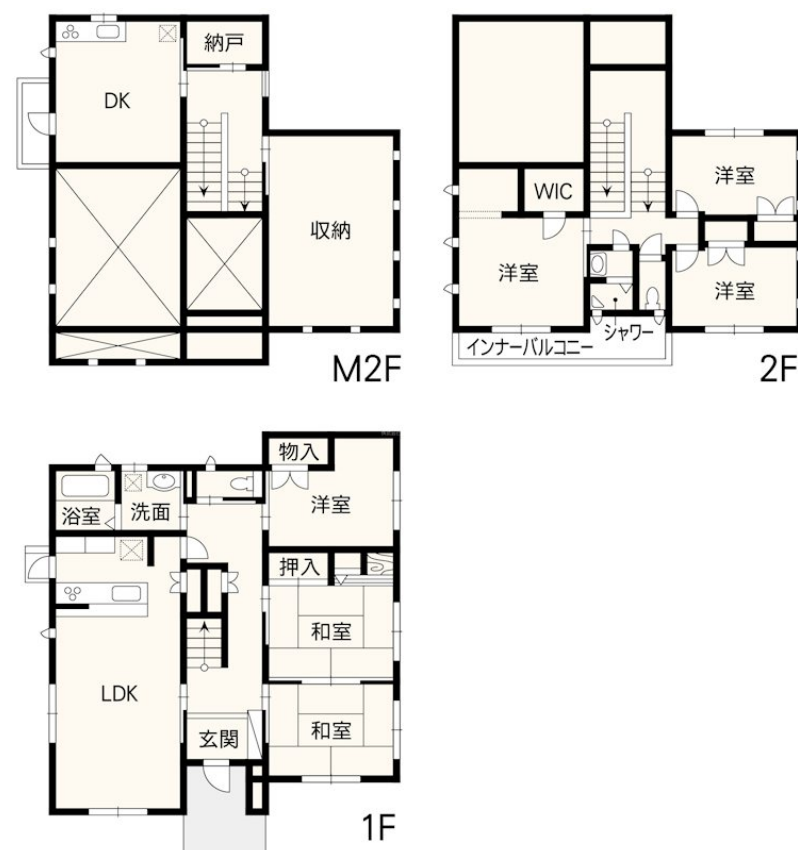
価格	間取りタイプ
1,890万円	7SLDK



【外観】



【間取り図】



物件種目	戸建		
物件所在地	熊本県熊本市北区明德町 1224番13		
交通	鹿児島本線 植木駅 徒歩32分 バス停:向坂 バス停徒歩10分		
土地面積	216.85㎡ (約65.59坪)	他に私道面積	142.0㎡ 持分:55分の5
建物面積	158.16㎡ (約47.84坪)	地目	宅地
構造規模	木造2階建		
築年月	2000年10月1日	都市計画	市街化区域
用途地域	第一種低層住居専用地域		
建ぺい率	50%	容積率	80%
土地権利	所有権		
法令上の制限			
現況	空き	引渡日	相談
接道状況	西6.0m私道 間口13.5m 南6.0m私道 間口13.4m		
建築確認番号		開発許可番号	
設備	オートバス / 浴室乾燥 / ウォークインクローゼット / ガス:プロパン / 公共下水 / 水道:公営		
周辺施設	ホームセンターグッデイ 植木店 900m / セブンイレブン 熊本鹿子木町店 1300m / ドラッグストアコスエス 植木南店 1400m / 業務スーパー 植木店 1700m / 肥後銀行北部町支店 1800m / ダイレックス 植木店 1900m		
その他費用			
備考	現況有姿売買となります。		

現況と異なる場合には現況を優先します。 間取りの「S」はサービスルーム（納戸）です。  
価格は物件の代金総額を表示しており、消費税が課税される場合は税込と表記の上、 税込価格で表示しております。

取引条件の有効期限:2026年2月20日

No.K0071

お問合せ先



国土交通大臣（3）第8432号

（公社）熊本県宅地建物取引業協会 / （一社）九州不動産公正取引協議会 / （公社）全国宅地建物取引業保証協会

株式会社明和不動産 菊陽支店

TEL:096-273-8119

FAX:096-273-8120

熊本県菊池郡菊陽町久保田2822-1

E-Mail:kikuyo-branch@meiwa.jp

担当:水谷亮介

取引態様:一般媒介

