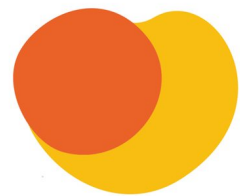


FOR SALE

価格	間取りタイプ
5,500万円	3LDK



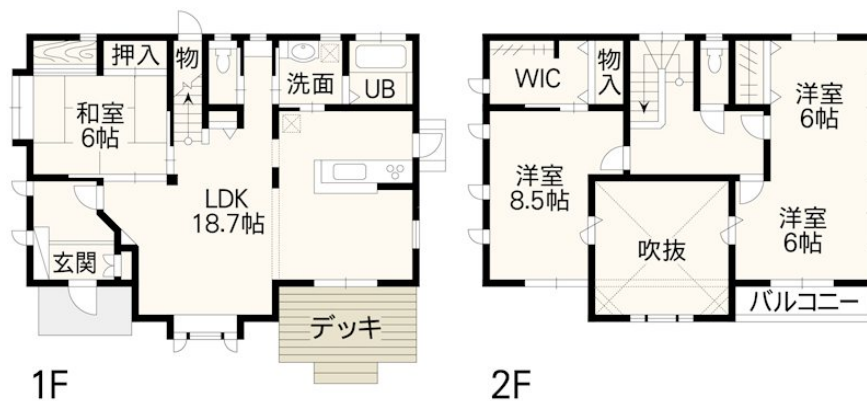
【外観】



ベウレシイ、住まい探し
明和不動産

準備中

【間取り図】



物件種目	戸建		
物件所在地	熊本県菊池郡菊陽町光の森 2 丁目 21 番 1		
交通	豊肥本線 光の森駅 徒歩9分 バス停:中迎原 バス停徒歩2分		
土地面積	216.59㎡ (約65.51坪)	他に私道面積	無し
建物面積	131.76㎡ (約39.85坪)	地目	宅地
構造規模	木造2階建		
築年月	2004年5月9日	都市計画	市街化区域
用途地域	第一種低層住居専用地域		
建ぺい率	40%	容積率	80%
土地権利	所有権		
法令上の制限			
現況	居住中	引渡日	相談
接道状況	西6.99m公道 間口12.0m 南6.01m公道 間口14.0m		
建築確認番号		開発許可番号	
設備	食器洗浄乾燥機 / 浴室乾燥 / トイレ:温水洗浄便座 / ウォークインクローゼット / TVインターホン / エアコン / ガス:プロパン / 公共下水 / 水道:公営		
周辺施設	ローソン 熊本北郵便局前店 110m / 熊本北郵便局 120m / 肥後銀行光の森支店 400m / 西村クリニック 400m / ゆめタウン光の森 450m / ドラッグ新生堂 光の森店 450m		
その他費用			
備考	現況有姿売買となりますので必ず現地確認をお願いいたします。		

現況と異なる場合には現況を優先します。 間取りの「S」はサービスルーム（納戸）です。
価格は物件の代金総額を表示しており、消費税が課税される場合は税込と表記の上、 税込価格で表示しております。

取引条件の有効期限:2026年2月18日

No.K0081

お問合せ先



国土交通大臣（3）第8432号

（公社）熊本県宅地建物取引業協会 / （一社）九州不動産公正取引協議会 / （公社）全国宅地建物取引業保証協会員

株式会社明和不動産 菊陽支店

TEL:096-273-8119

FAX:096-273-8120

熊本県菊池郡菊陽町久保田2822-1

E-Mail:kikuyo-branch@meiwa.jp

担当:水谷亮介

取引態様:専任媒介

